

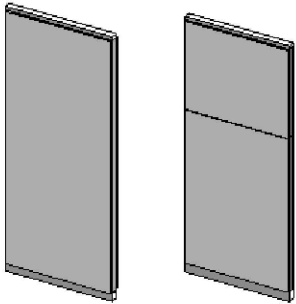
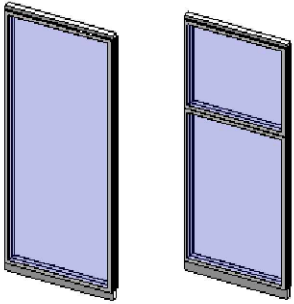
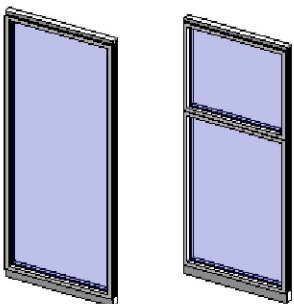
Beste Darstellung der Ansichten und
Schnitte im 2-seitigen Lesemodus!

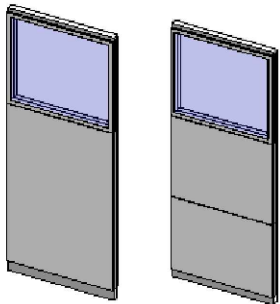
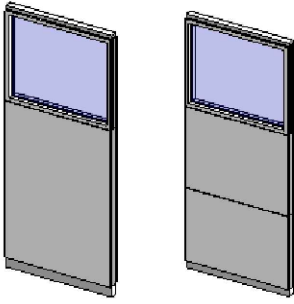


Detailkatalog System 2000 Systemdetails

- 1 Übersicht der Bauformen (Grundtypen)
- 2 Ansichten mit Horizontal- und Vertikalschnitt
 - 2.1 Ansichten ohne Querfuge
 - 2.2 Ansicht mit 1 Querfuge
- 3 Planungsbeispiel Grundriss
- 4 Achsrasterfugen AR
- 5 T-Anschlüsse TA
 - 5.1 T-Anschluss als Systemanschluss
 - 5.2 T-Anschluss an GK-Wand
- 6 Wandanschlüsse WA
- 7 Blindzargenabschluss freies Wandende BZ
- 8 90° Ecksituationen EC/TA
 - 8.1 90° Ecksituationen als Systemanschluss
 - 8.2 90° Ecksituationen an GK-Wand
- 9 45° Ecksituationen EC
- 10 Fassadenschwerter FS
- 11 Deckenanschlüsse DA
- 12 Bodenanschlüsse BA
- 13 Querfugen QF
- 14 Überströmelemente ÜS60
 - 14.1 ÜS60 Einbau vertikal
 - 14.2 ÜS60 Einbau horizontal
- 15 Ausführung 125mm Wanddicke
 - 15.1 Horizontalschnitte
 - 15.2 Vertikalschnitte
- 16 Vorsatzschale VS
 - 16.1 Vorsatzschale 50 mm
 - 16.2 Vorsatzschale mit vollem Ständer 78 mm

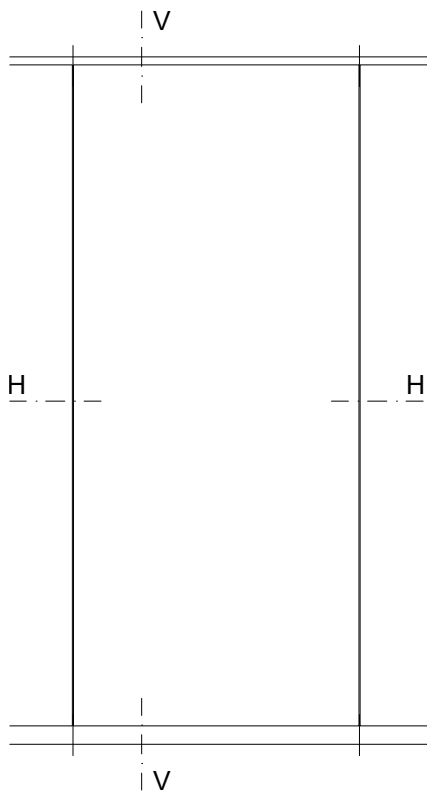
1 Übersicht der Bauformen (Grundtypen)

Wandelemente mit nur einer Konstruktionsart (mit oder ohne Querfugen)			
Typ			
	Vollwandelement	Frontbündiges Glaselement	Mittelverglasungselement
	20.VW	20.FG	20.MG

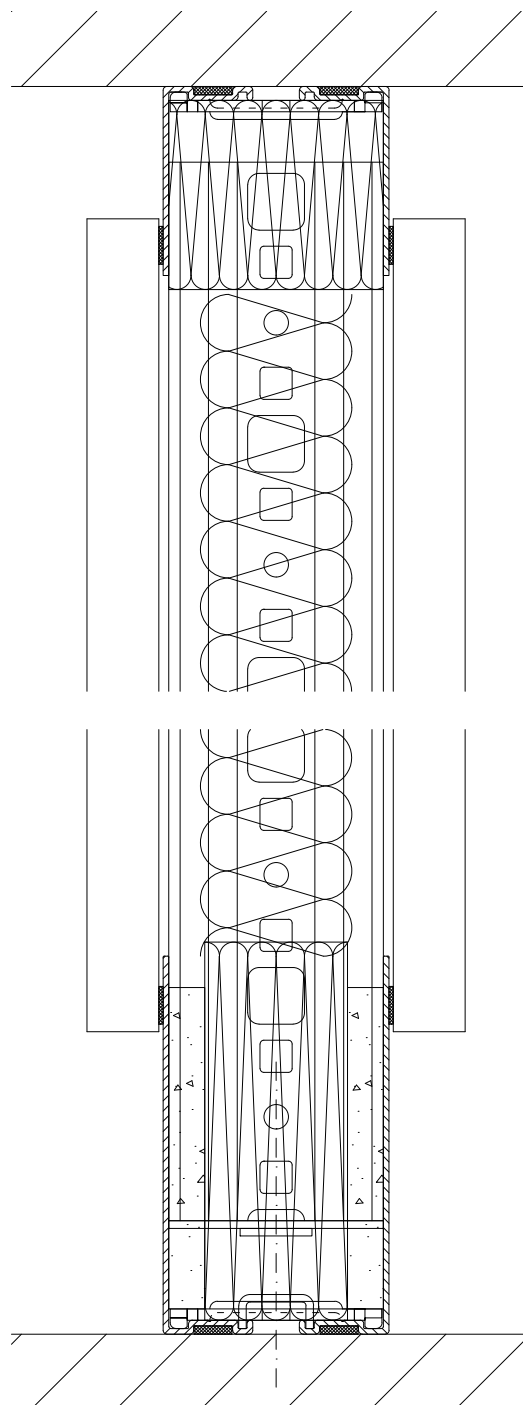
Zusammengesetzte Wandelemente (mit mind. einer oder mehreren Querfugen)			
Typ			
	Wandelement mit Vollwandfeldern und frontbündigen Glasfeldern	Wandelement mit Vollwandfeldern und Mittelverglasungsfeldern	
	20.VW.FG	20.VW.MG	

2 Ansicht mit Horizontal- und Vertikalschnitt

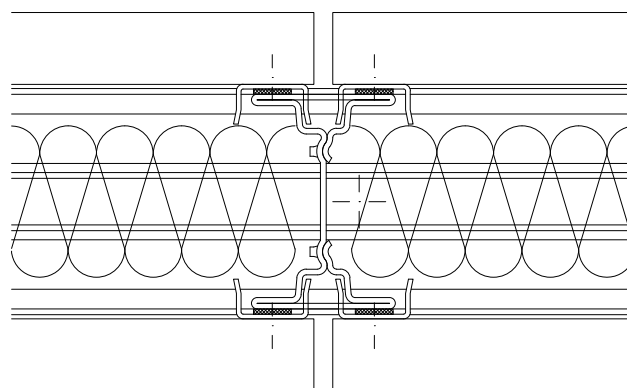
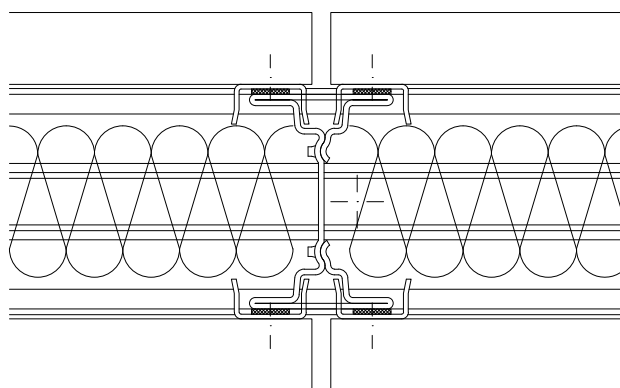
2.1 Ansicht Typ 20.VW Vollwandelement ohne Querfuge



Vertikalschnitt



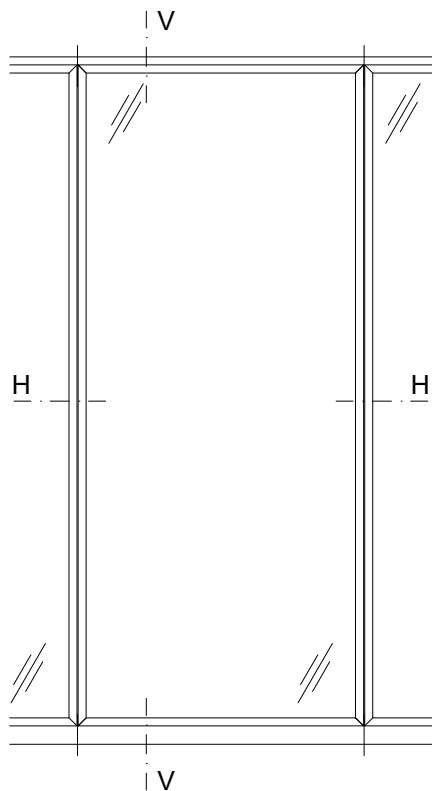
Horizontalschnitt



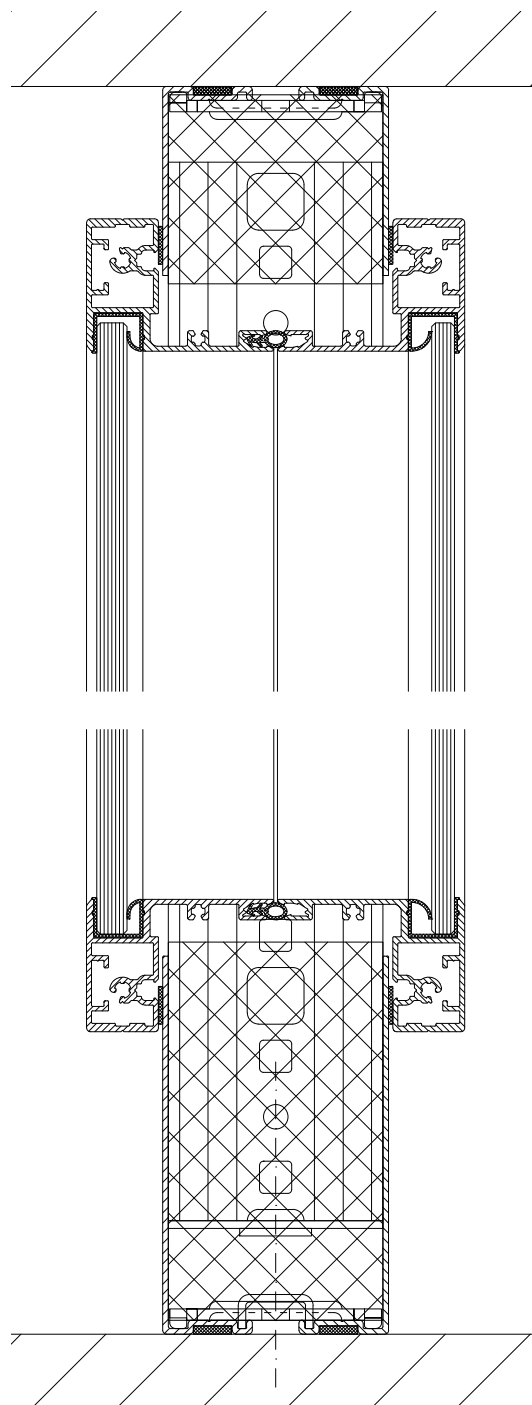
M 1:33 / M 1:2

2 Ansicht mit Horizontal- und Vertikalschnitt

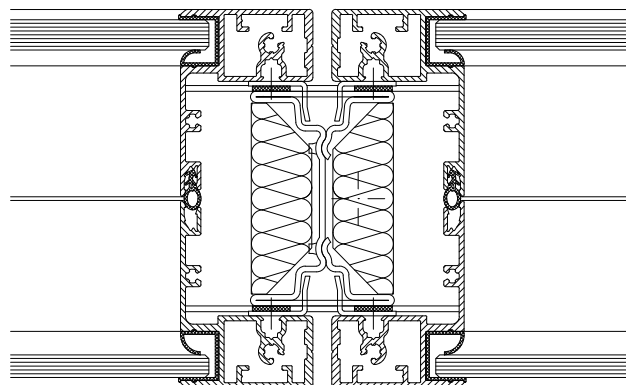
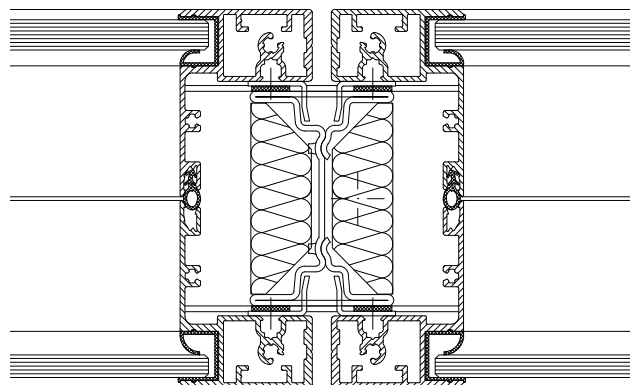
2.1 Ansicht Typ 20.FG Frontbündige Verglasung ohne Querfuge



Vertikalschnitt



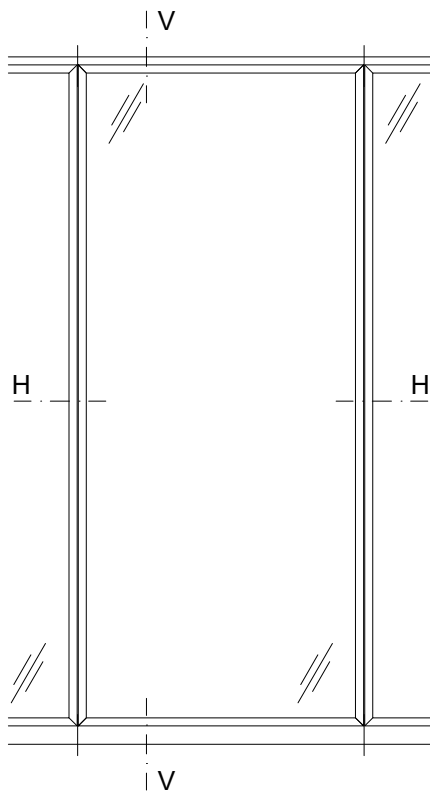
Horizontalschnitt



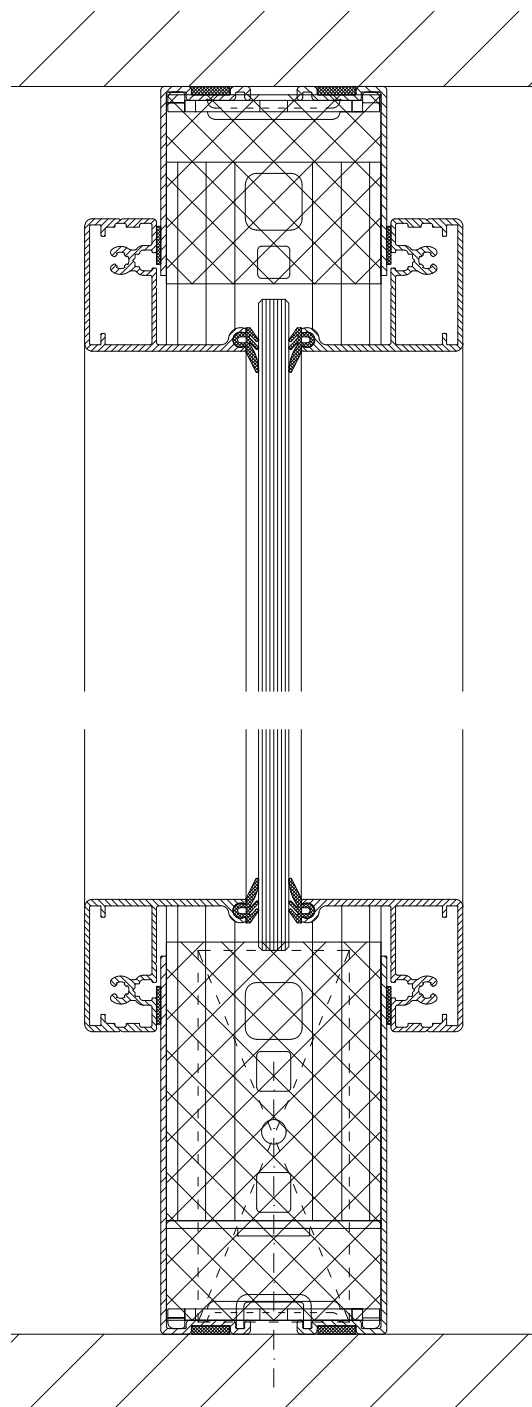
M 1:33 / M 1:2

2 Ansicht mit Horizontal- und Vertikalschnitt

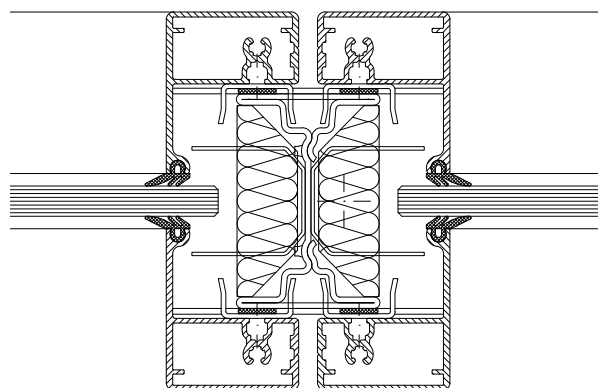
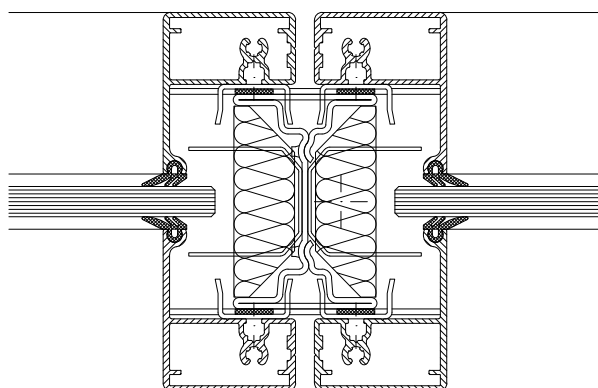
2.1 Ansicht Typ 20.MG Mittelverglasung ohne Querfuge



Vertikalschnitt



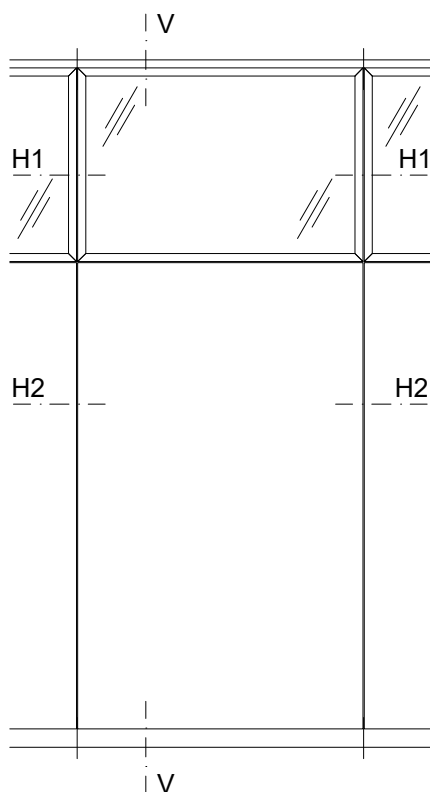
Horizontalschnitt



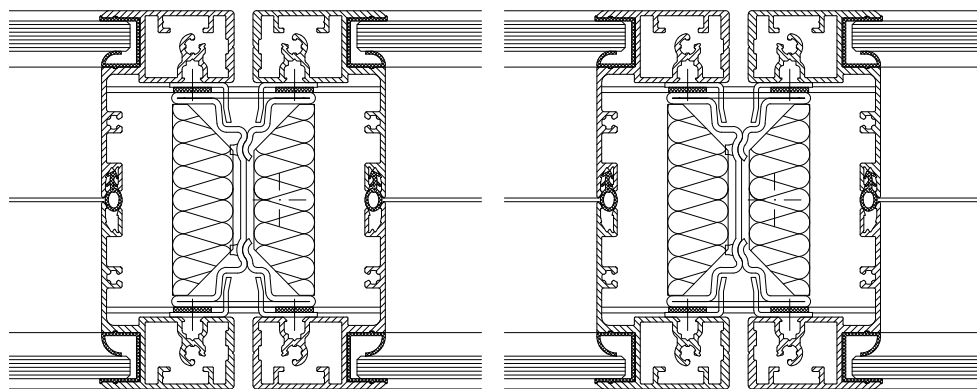
M 1:33 / M 1:2

2 Ansicht mit Horizontal- und Vertikalschnitt

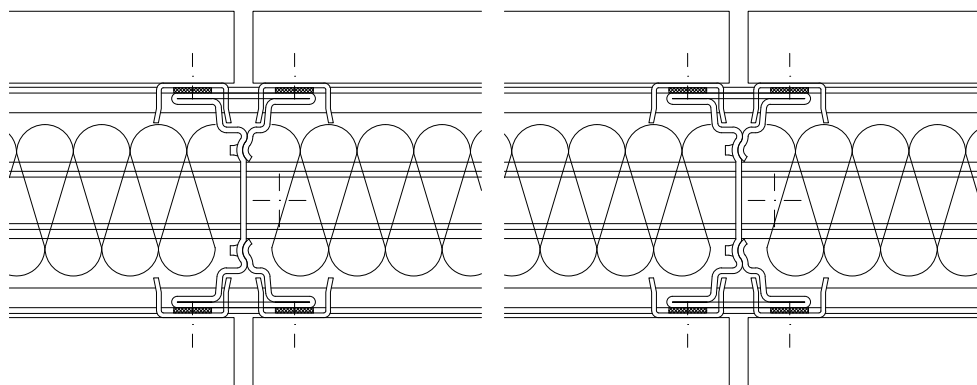
2.2 Ansicht Typ 20.VW.FG
Vollwand/Frontbündige Verglasung
1 Querfuge



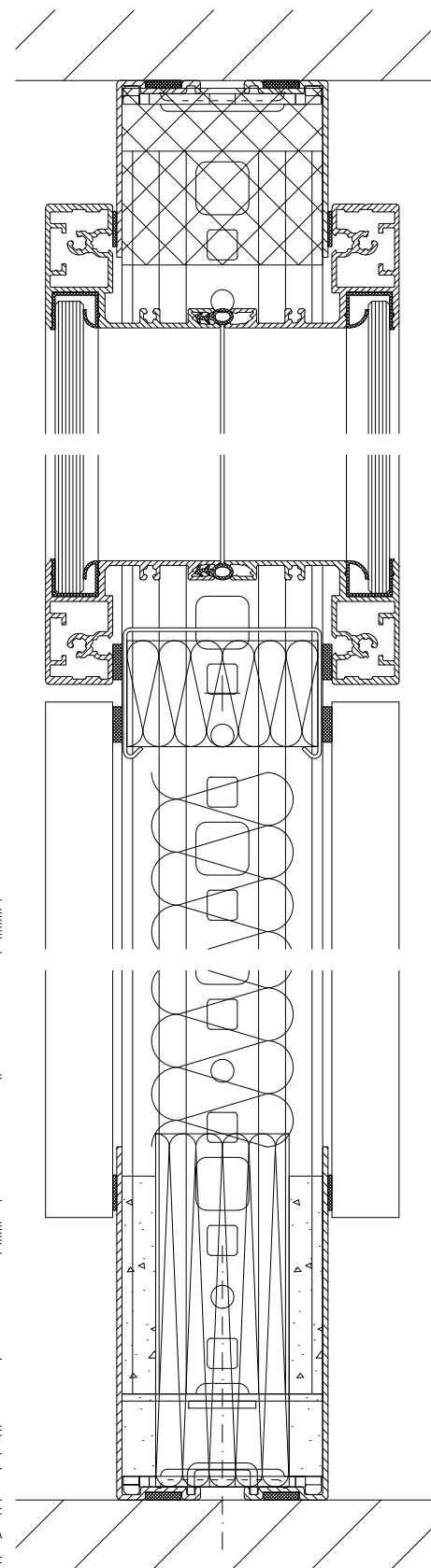
Horizontalschnitt 1



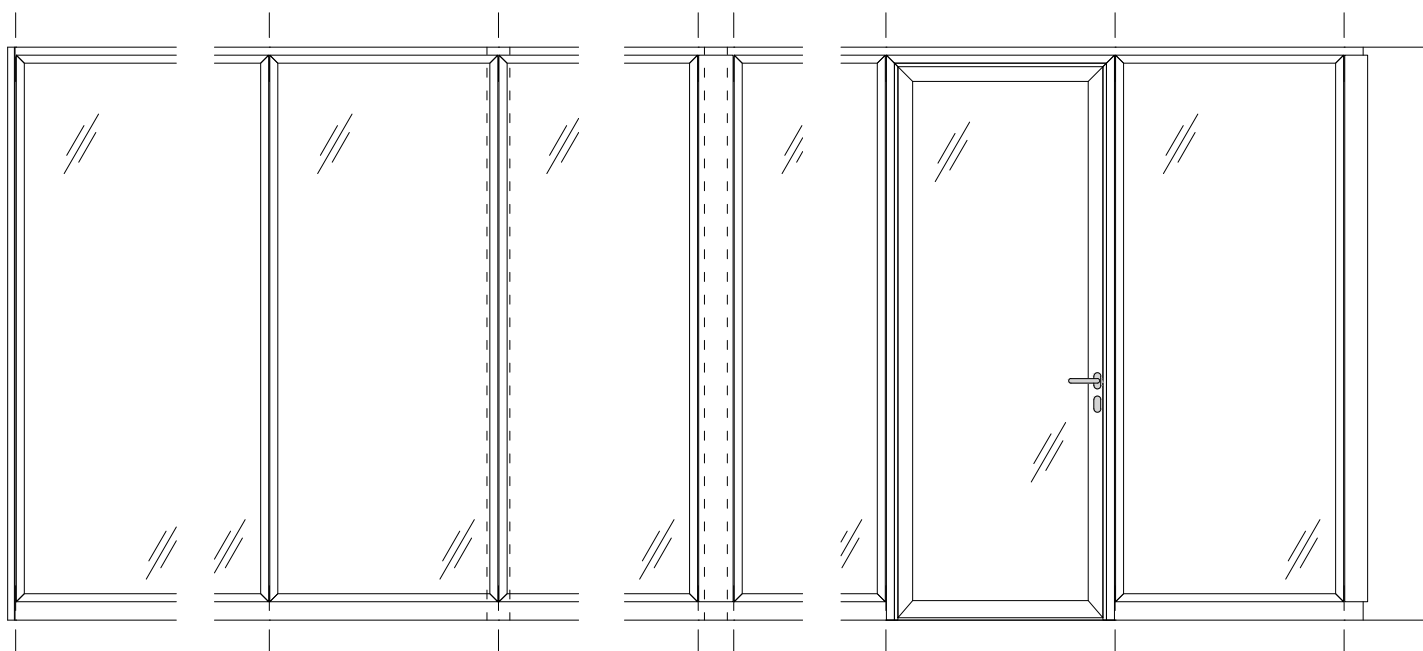
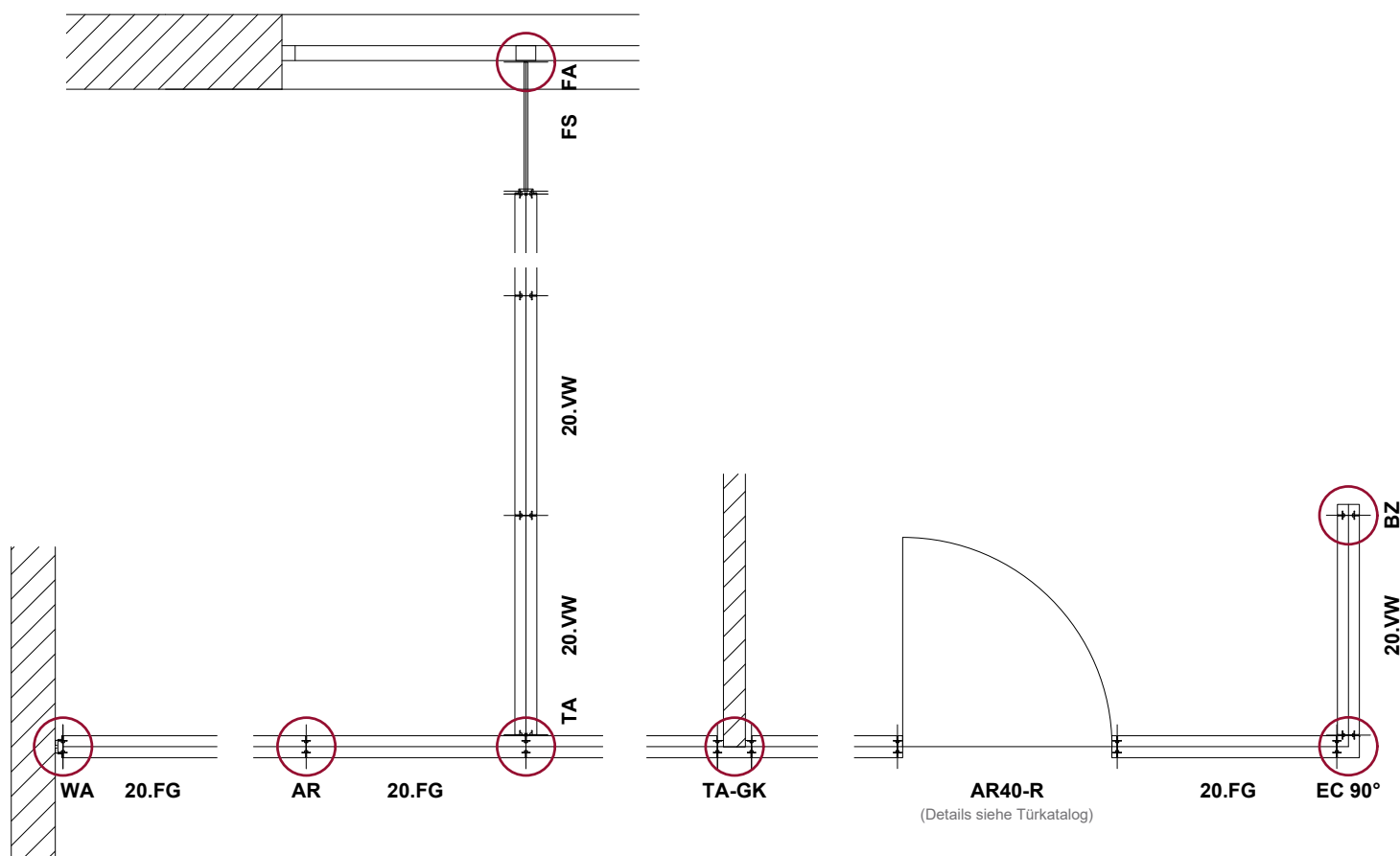
Horizontalschnitt 2



Vertikalschnitt

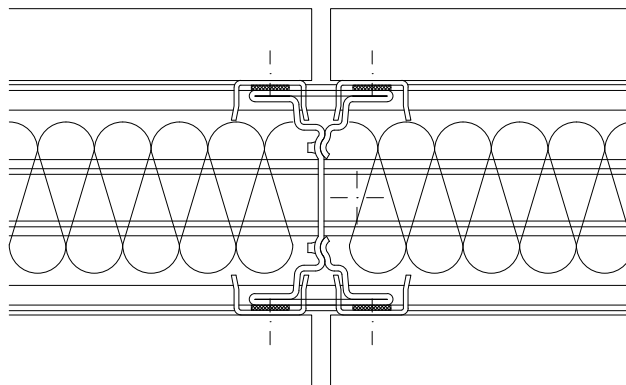


3 Planungsbeispiel Grundriss

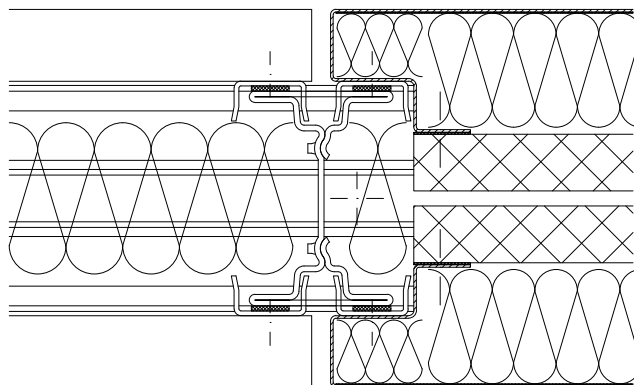


4 Achsrasterfugen AR

Achsrasterfuge AR
 Vollwandelement VW
 20-H-AR-001
 M 1:2

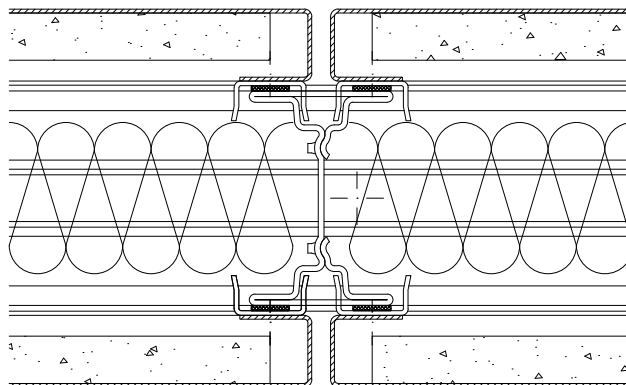


Achsrasterfuge AR
 Vollwandelement VW/Trennwandabsorber TA
 70-H-AR-031
 M 1:2



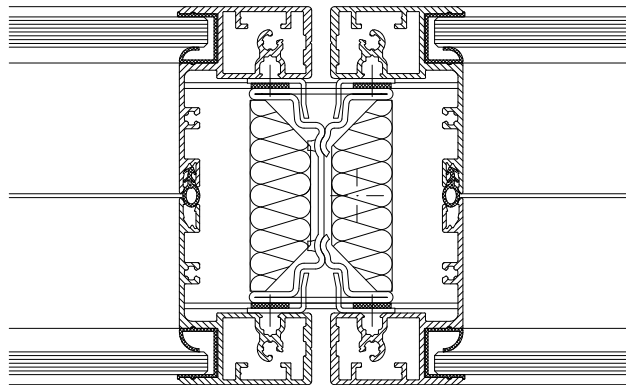
Achsrasterfuge AR
 Blechbeplankung VW
 20-H-AR-213
 M 1:2

Hinweis: geeignet für
 A-Material Ausführung



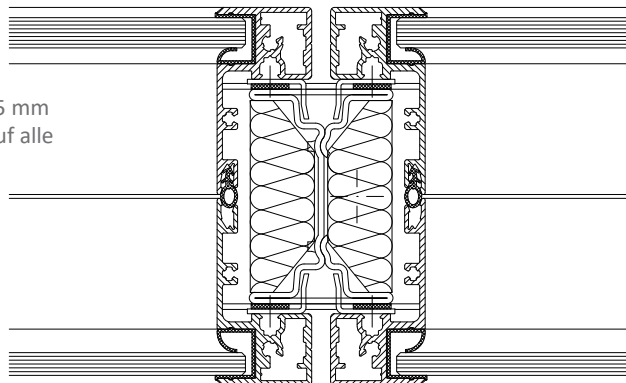
4 Achsrasterfugen AR

Achsrasterfuge AR
 Frontbündige Verglasung FG 6&8 mm Glas
 Rahmenbreite 35 mm
 20-H-AR-093
 M 1:2

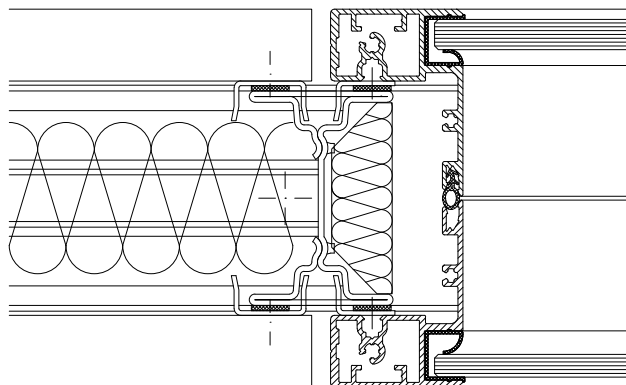


Achsrasterfuge AR
 Frontbündige Verglasung FG 6&8 mm Glas
 Optional: Rahmenbreite 25 mm
 20-H-AR-075
 M 1:2

Hinweis:
 optionale Rahmenbreite 25 mm
 bei Vertikalprofilen auch auf alle
 anderen gezeigten Details
 anwendbar.

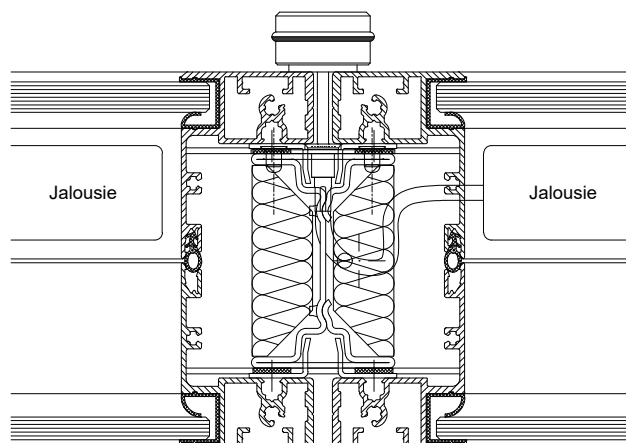


Achsrasterfuge AR
 Frontbündige Verglasung FG 6&8 mm Glas/Vollwandelement VW
 20-H-AR-117
 M 1:2

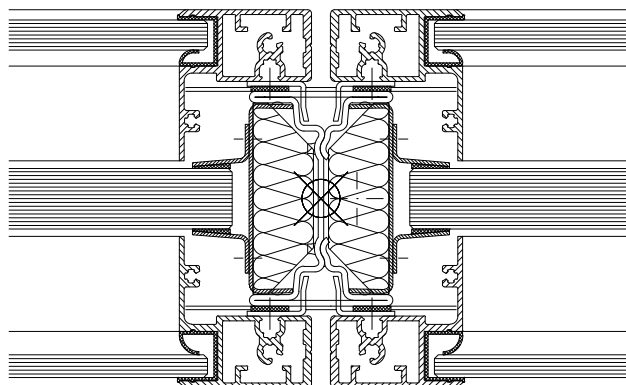


4 Achsrasterfugen AR

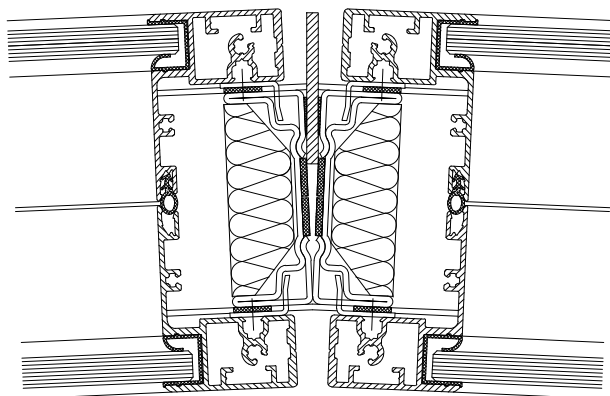
Achsrasterfuge AR
Frontbündige Verglasung FG 6&8 mm Glas
mit Jalousie
20-H-AR-338
M 1:2



Achsrasterfuge AR
Frontbündige Verglasung FG 6&8 mm Glas
F30 Brandschutzglas 16 mm
20-H-AR-175
M 1:2

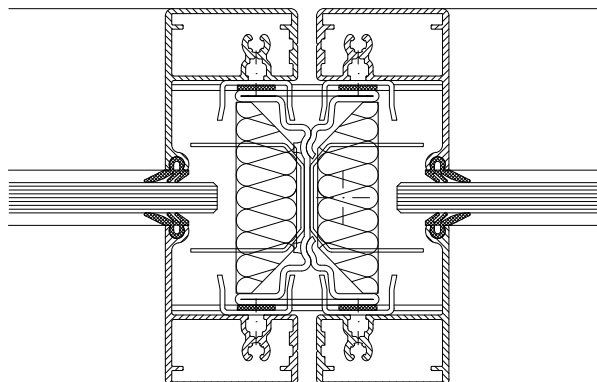


Achsrasterfuge AR
Frontbündige Verglasung FG 6&8 mm Glas
Polygonal bei Winkel 175°
20-H-AR-714
M 1:2

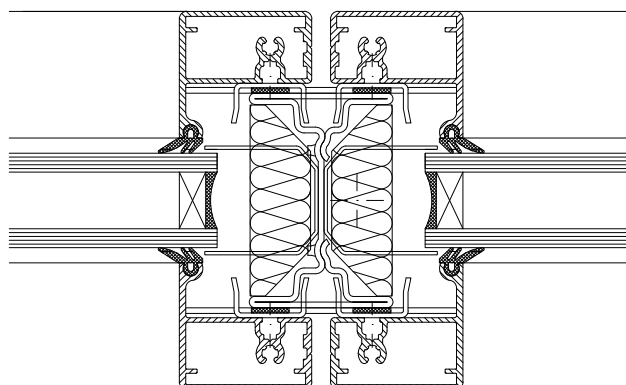


4 Achsrasterfugen AR

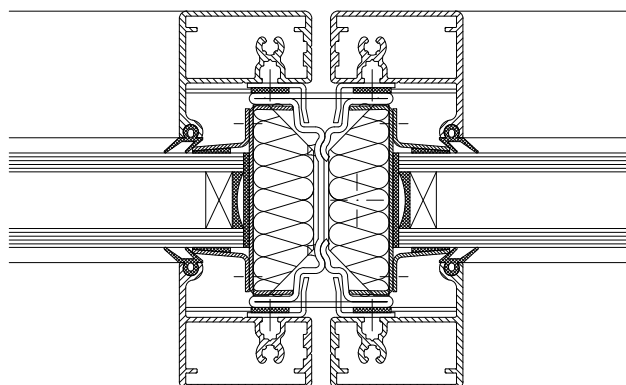
Achsrasterfuge AR
Mittelverglasung MG 8 mm Glas
Rahmenbreite 35 mm
M 1:2



Achsrasterfuge AR
Mittelverglasung MG 25 mm ISO Glas
Rahmenbreite 35 mm
20-H-AR-019
M 1:2

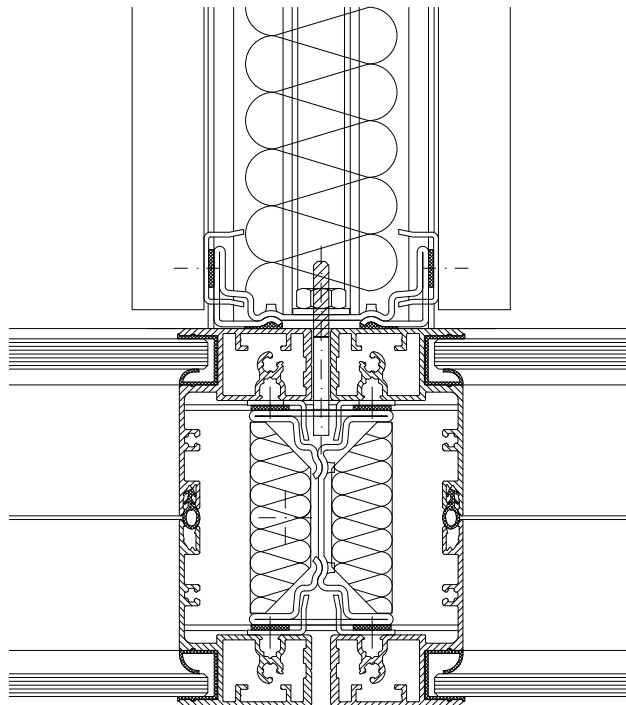


Achsrasterfuge AR
Mittelverglasung MG F30 25 mm ISO Glas
Rahmenbreite 35 mm
20-H-AR-256
M 1:2

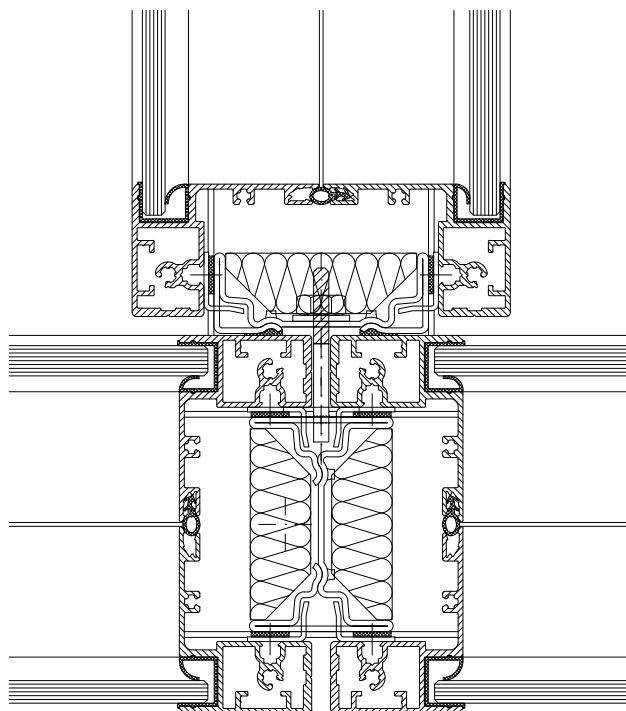


5 T-Anschlüsse TA

- 5.1 T-Anschluss als Sytemanschluss TA
Frontbündige Verglasung FG 6&8 mm Glas/Vollwandelement VW
20-H-TA-332
M 1:2

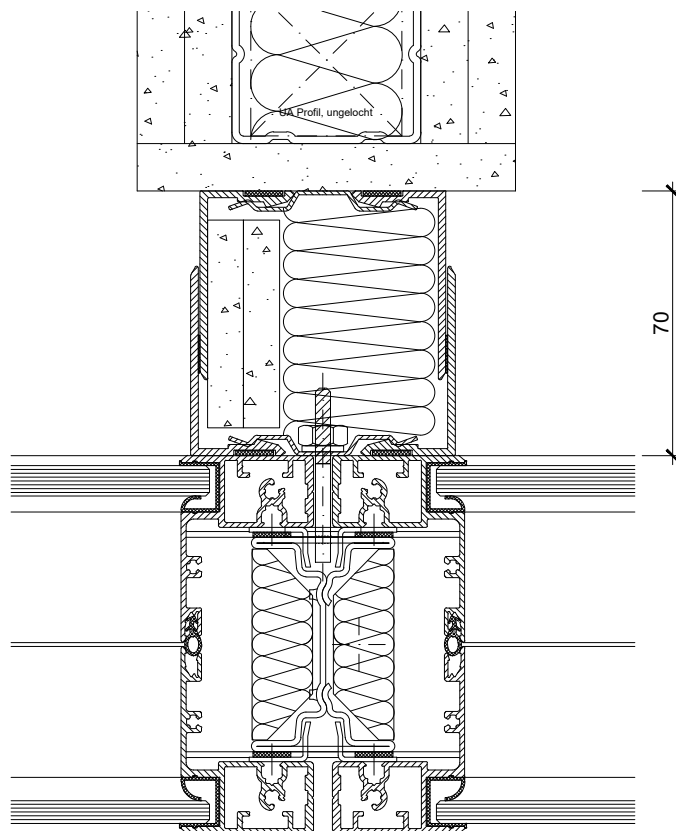


- 5.1 T-Anschluss als Sytemanschluss TA
Frontbündige Verglasung FG 6&8 mm Glas
20-H-TA-103
M 1:2



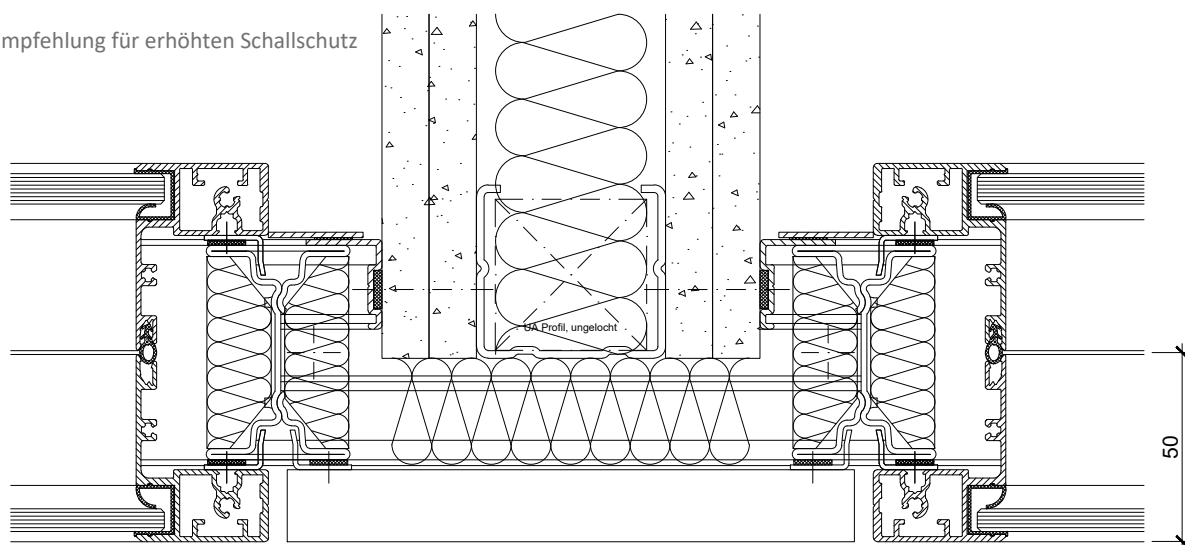
5 T-Anschlüsse TA

- 5.2 T-Anschluss an GK-Wand TA-GK
Frontbündige Verglasung FG 6&8 mm Glas
20-H-TA-203
M 1:2



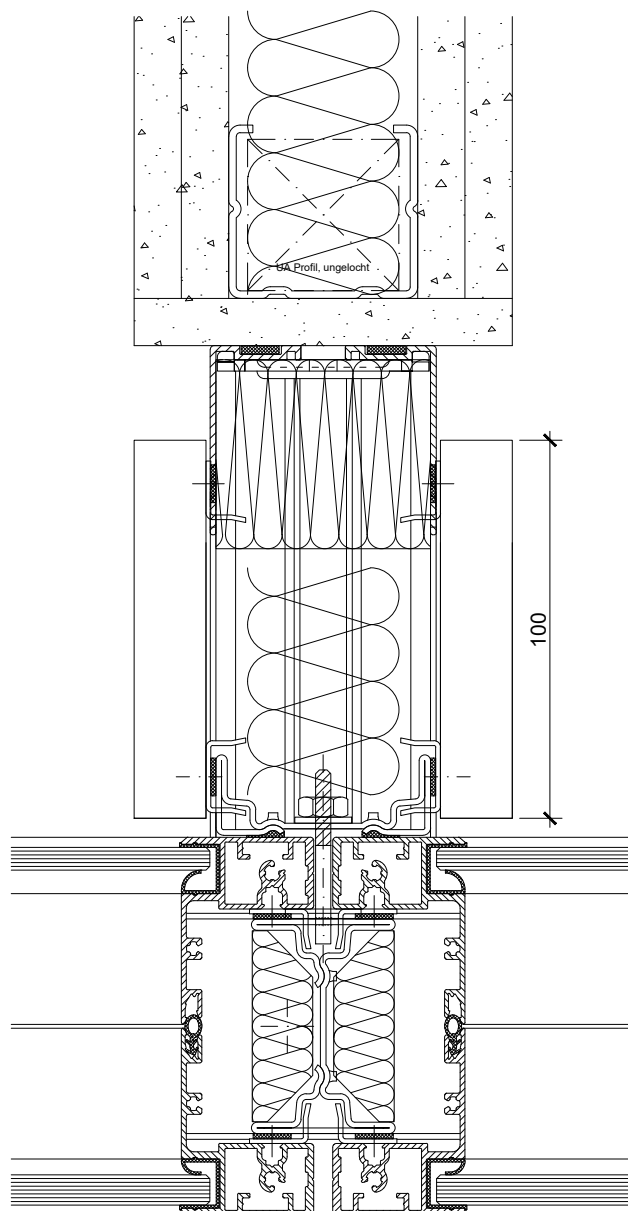
- 5.2 T-Anschluss an GK-Wand TA-GK
Frontbündige Verglasung FG 6&8 mm Glas
20-H-TA-267
M 1:2

Empfehlung für erhöhten Schallschutz



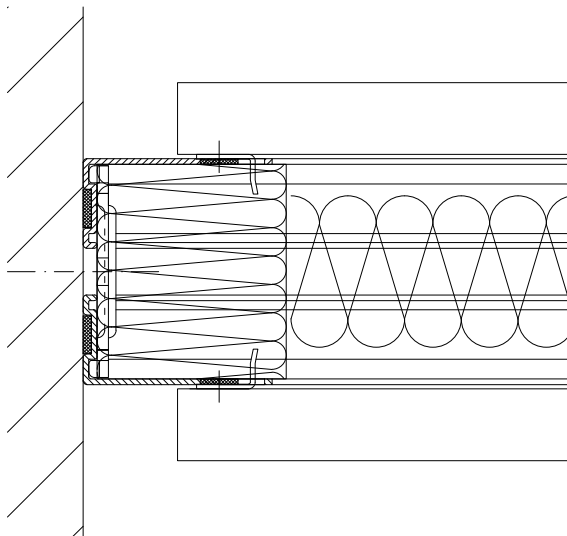
5 T-Anschlüsse TA

- 5.2 T-Anschluss an GK-Wand mit Vollwandelement TA-GK
Frontbündige Verglasung FG 6&8 mm Glas
20-H-TA-317
M 1:2
Empfehlung für erhöhten Schallschutz

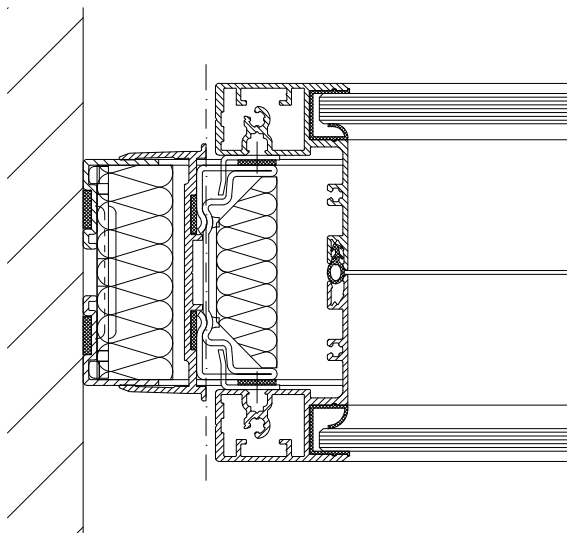


6 Wandanschlüsse WA

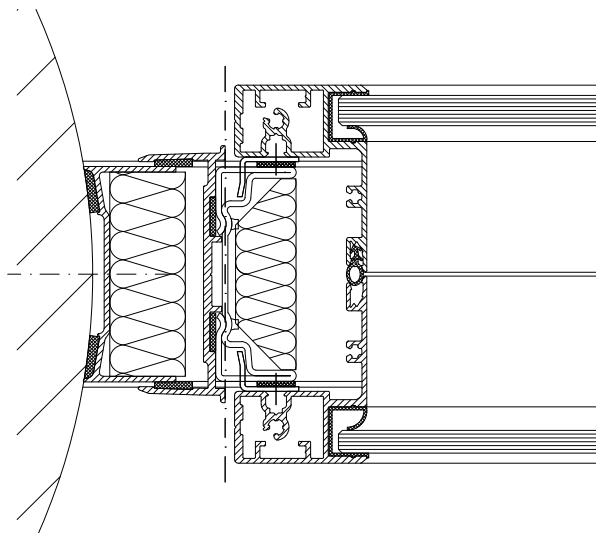
Wandanschluss WA
Vollwandelement VW
20-H-WA-711
M 1:2



Wandanschluss teleskopierbar WA
Frontbündige Verglasung FG 6&8 mm Glas
20-H-WA-759
M 1:2

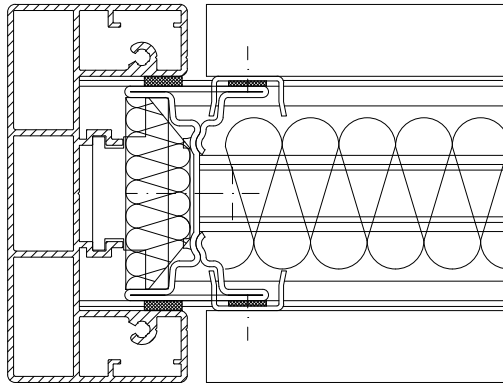


Säulenanschluss teleskopierbar WA
Frontbündige Verglasung FG 6&8 mm Glas
70-H-WA-761
M 1:2

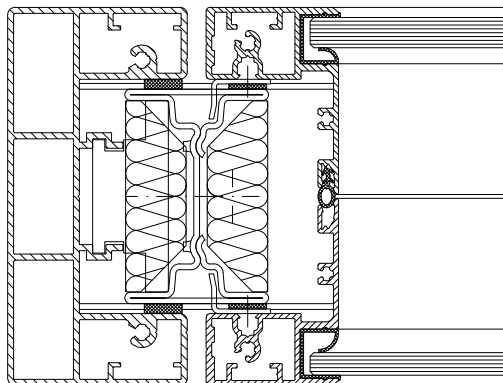


7 Blindzargenabschlüsse / freies Wandende BZ

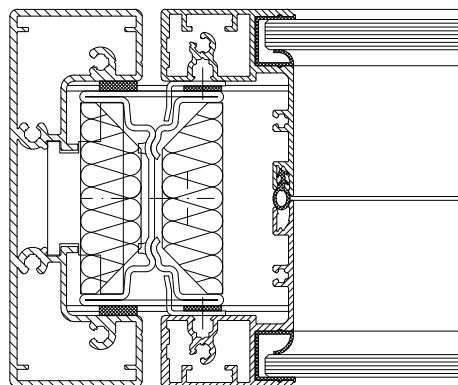
Blindzargenabschluss BZ
Vollwandelement VW
Blindzarge 50 mm
20-H-BZ-161
M 1:2



Blindzargenabschluss BZ
Frontbündige Verglasung FG 6&8 mm Glas
Blindzarge 50 mm
20-H-BZ-164
M 1:2

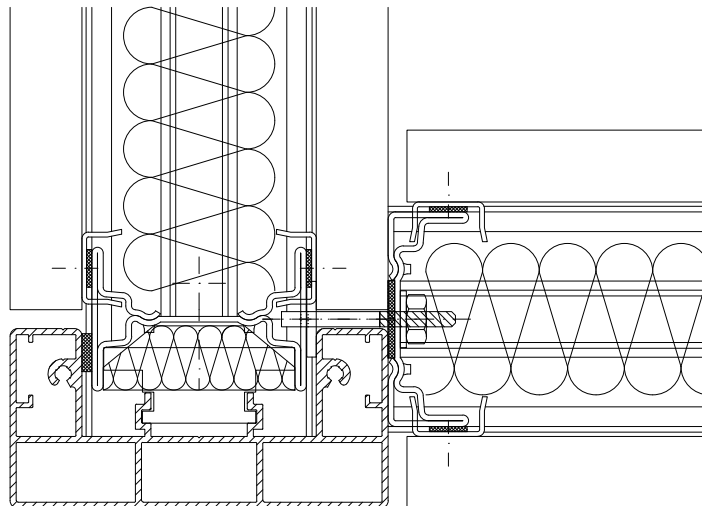


Blindzargenabschluss BZ
Frontbündige Verglasung FG 6&8 mm Glas
Blindzarge 35 mm
70-H-BZ-153
M 1:2

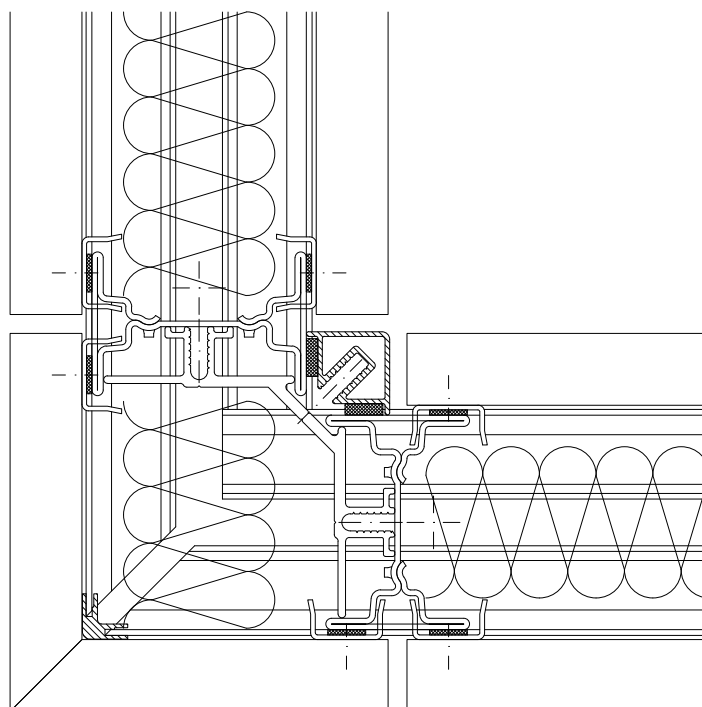


8 90° Ecksituationen EC

- 8.1 Eckpunkt 90° als Systemanschluss EC
Vollwandelement VW mit 50 mm Blindzarge BZ
20-H-EC-679
M 1:2

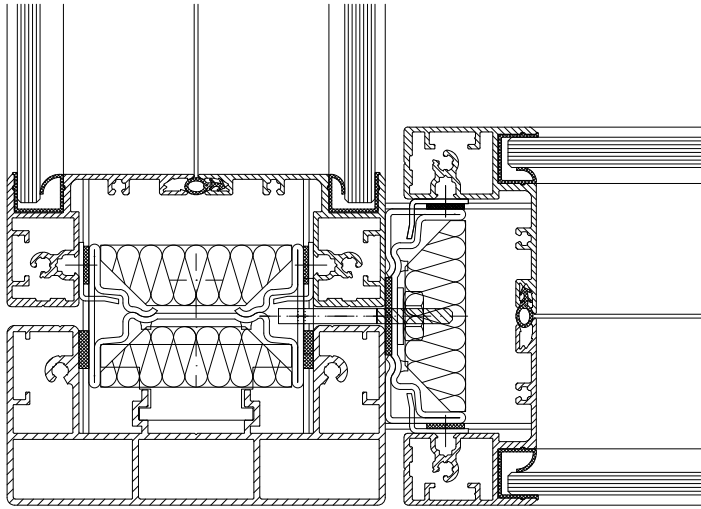


- 8.1 Eckpunkt 90° als Systemanschluss EC
Vollwandelement VW mit Volleck
20-H-EC-002
M 1:2



8 90° Ecksituationen EC

- 8.1 Eckpunkt 90° als Systemanschluss EC
Frontbündige Verglasung FG mit Blindzarge 50 mm BZ
20-H-EC-336
M 1:2



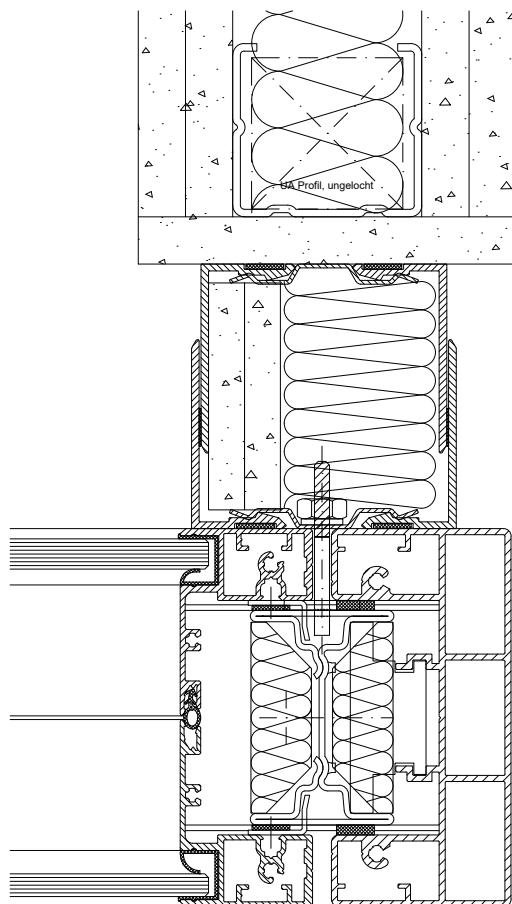
8 90° Ecksituationen TA

8.2 Eckpunkt 90° an GK-Wand TA

Frontbündige Verglasung FG 6&8 mm Glas mit 50 mm Blindzarge BZ

20-H-TA-622

M 1:2



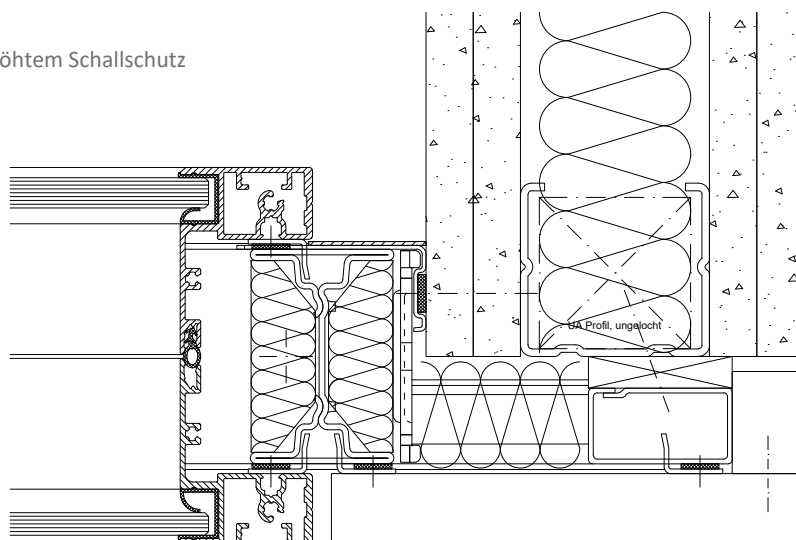
8.2 Eckpunkt 90° an GK-Wand 125 mm EC

Frontbündige Verglasung FG 6&8 mm Glas

20-H-EC-290

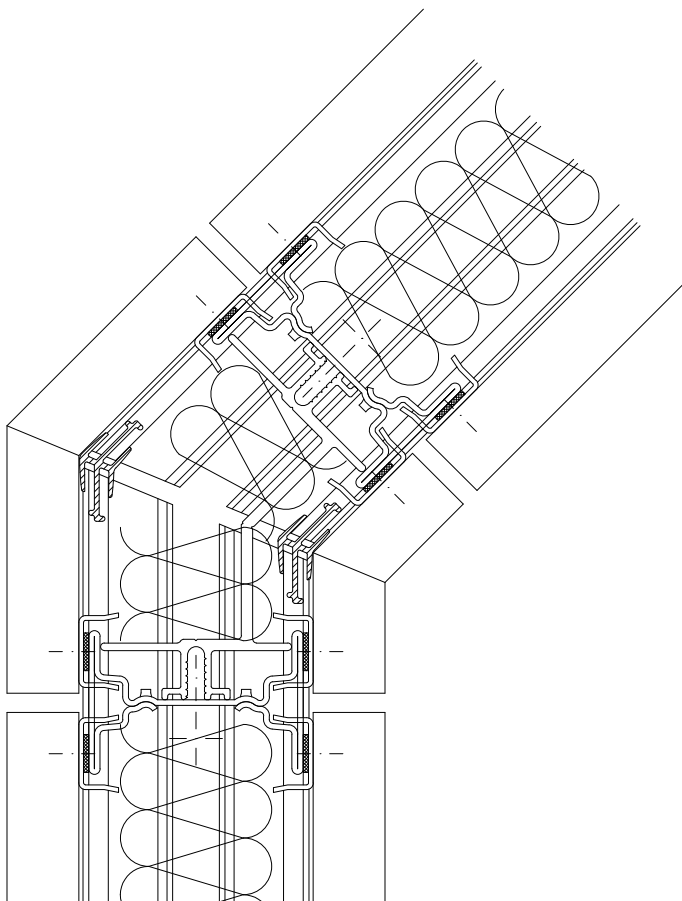
M 1:2

Empfehlung bei erhöhtem Schallschutz

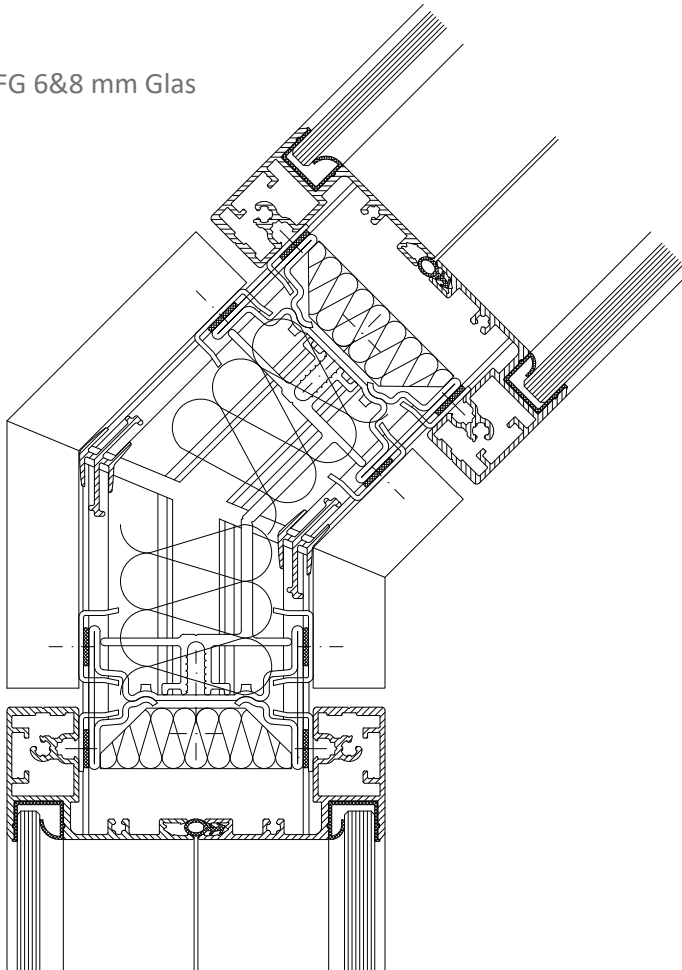


9 45° Ecksituationen EC

Eckpunkt 45° EC
Vollwandelement VW
20-H-EC-004
M 1:2

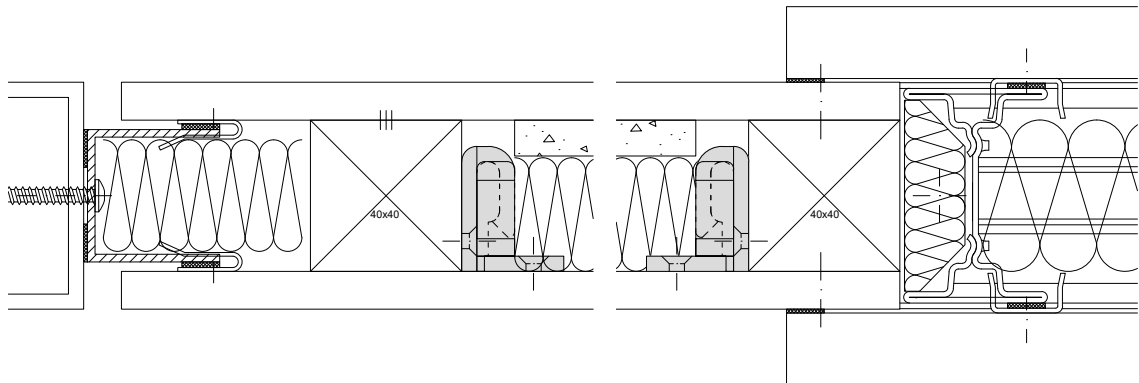


Eckpunkt 45° EC
Frontbündige Verglasung FG 6&8 mm Glas
20-H-EC-098
M 1:2

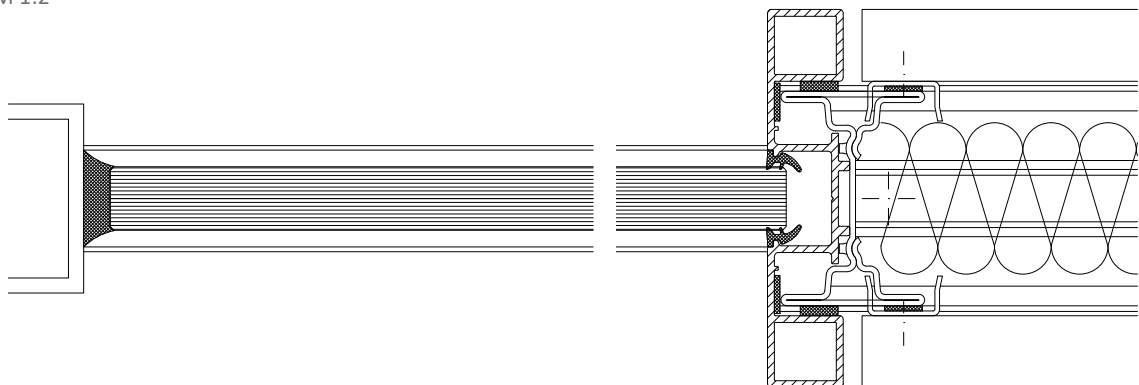


10 Fassadenschwerter FS

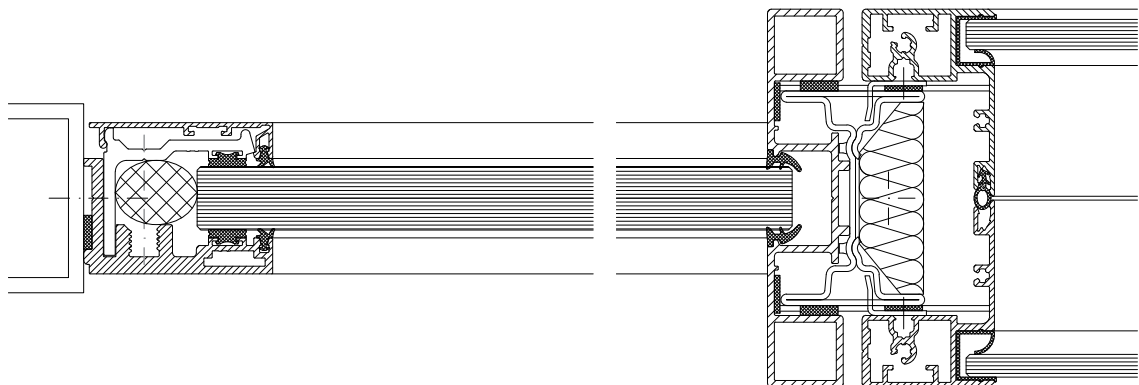
Fassadenschwert FS
Vollwandelement VW
20-H-FS-240
M 1:2



Fassadenschwert 16 mm Glas mit Hutprofil FS
Vollwandelement VW mit Glasschwert
20-H-FS-233
M 1:2

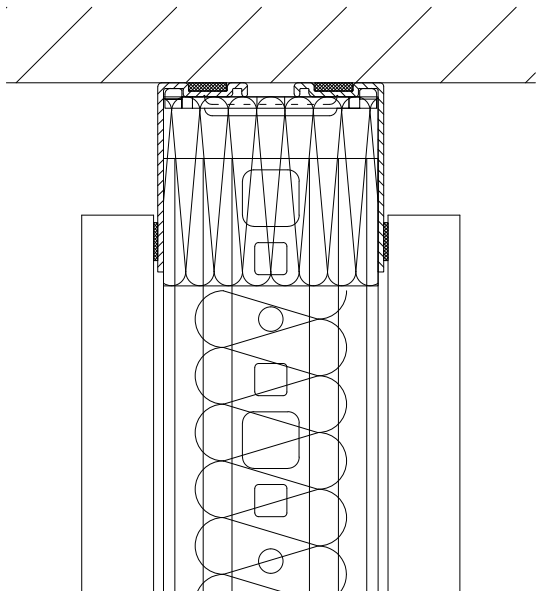


Fassadenschwert 16 mm Glas System 3400 mit Hutprofil FS
Frontbündige Verglasung FG 6&8 mm Glas mit Glasschwert
70-H-FS-614
M 1:2

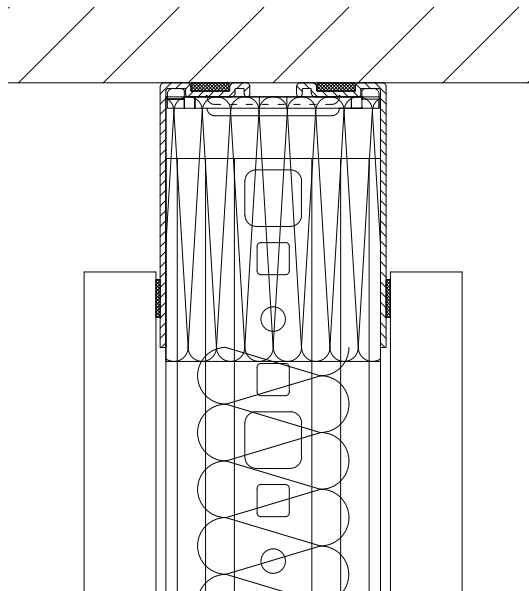


11 Deckenanschlüsse DA

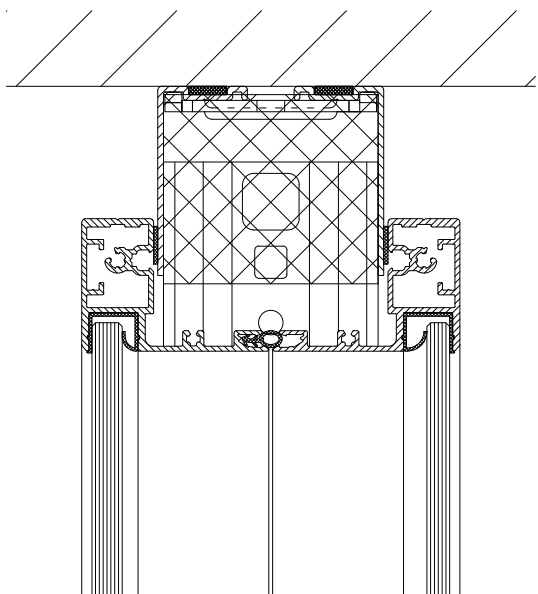
Deckenanschluss DA
Vollwandelement VW 35 mm Fuge
20-V-DA-329
M 1:2



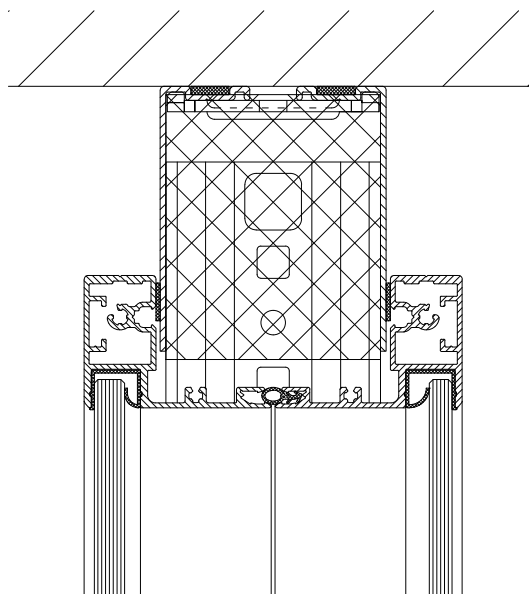
Deckenanschluss DA
Vollwandelement VW 50 mm Fuge
20-V-DA-369
M 1:2



Deckenanschluss DA
Frontbündige Verglasung FG 6&8 mm Glas
35 mm Fuge
20-V-DA-226
M 1:2

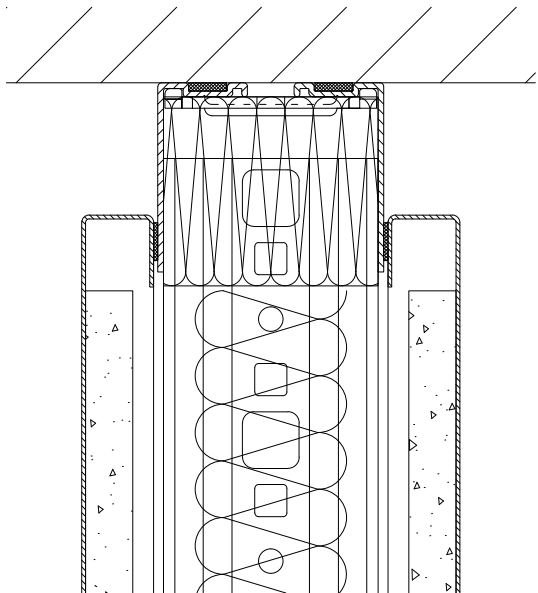


Deckenanschluss DA
Frontbündige Verglasung FG 6&8 mm Glas
50 mm Fuge
20-V-DA-387
M 1:2

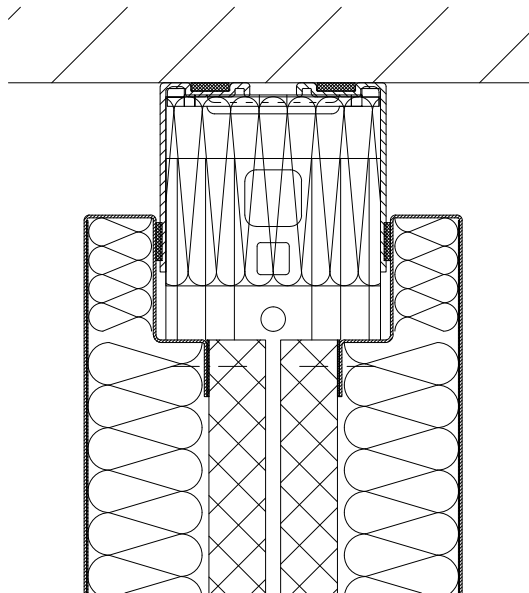


11 Deckenanschlüsse DA

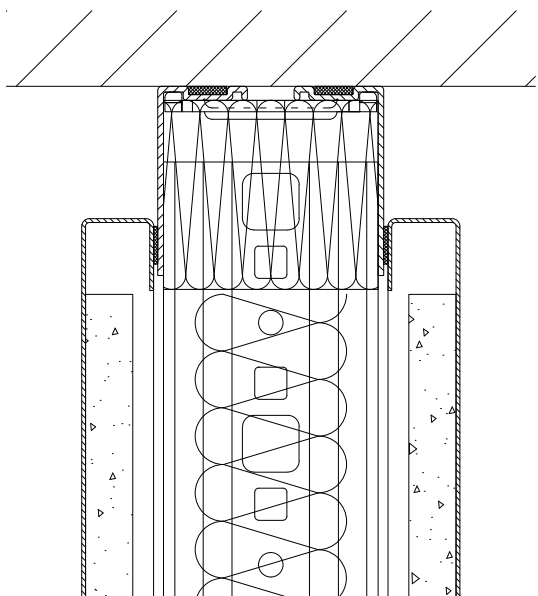
Deckenanschluss DA
Blechbeplankung VW
20-V-DA-374
M 1:2



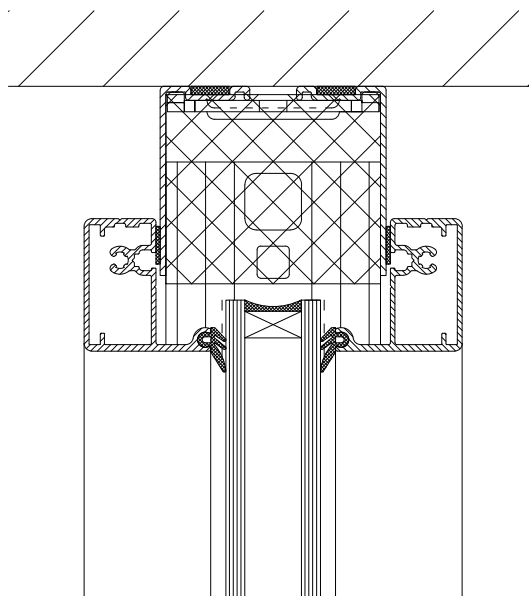
Deckenanschluss DA
Absorberelement TA
70-V-DA-029
M 1:2



Deckenanschluss DA
Mittelverglasung MG 8 mm Glas
20-V-DA-716
M 1:2

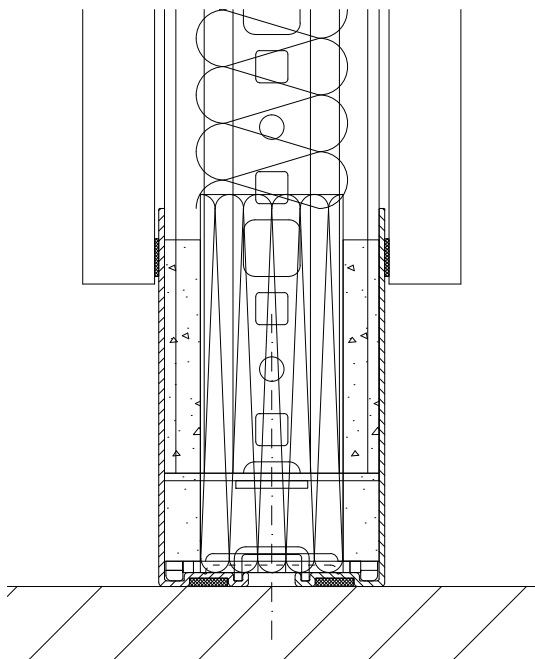


Deckenanschluss DA
Mittelverglasung MG 25 mm ISO Glas
20-V-DA-600
M 1:2

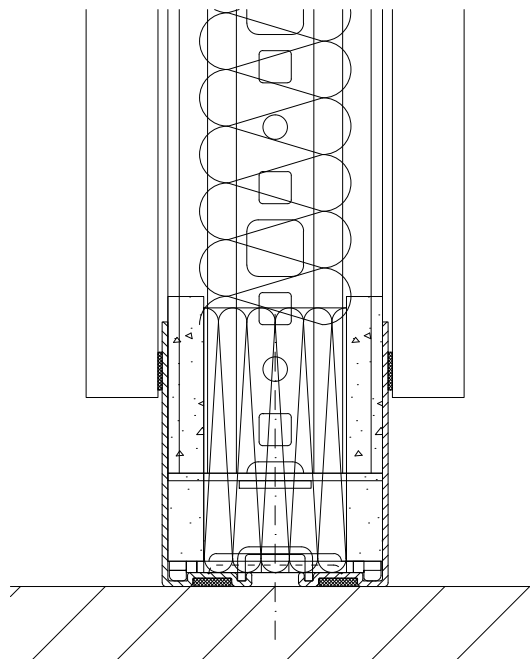


12 Bodenanschlüsse BA

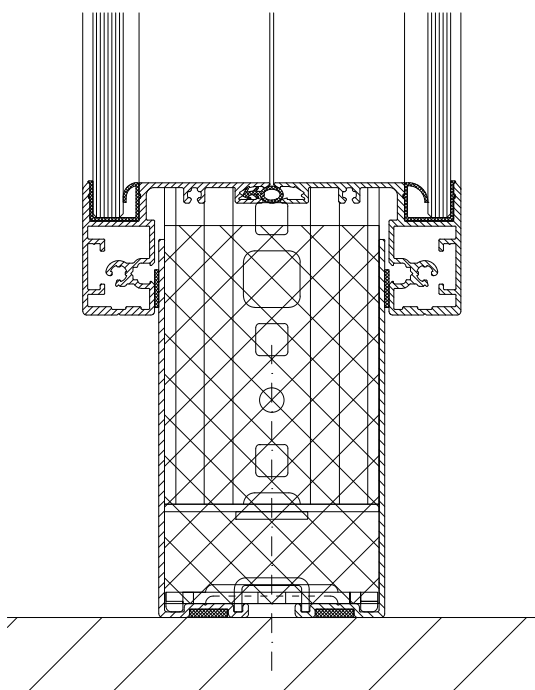
Bodenanschluss BA
Vollwandelement VW 80 mm Fuge
20-V-BA-014
M 1:2



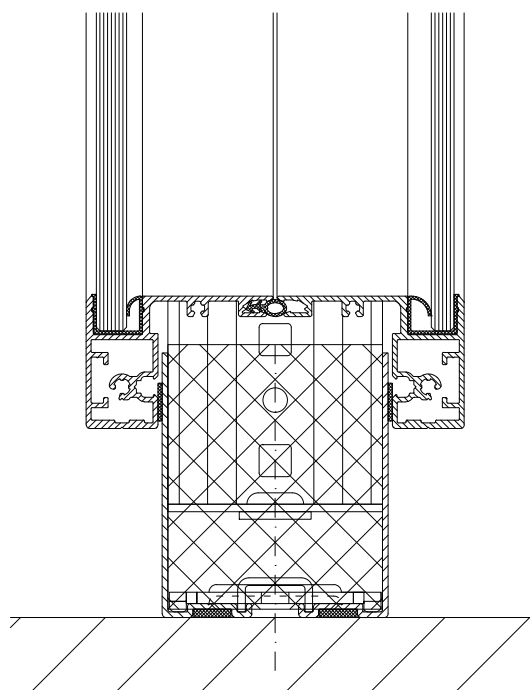
Bodenanschluss BA
Vollwandelement VW 50 mm Fuge
20-V-BA-368
M 1:2



Bodenanschluss BA
Frontbündige Verglasung FG 6&8 mm Glas
80 mm Fuge
20-V-BA-108
M 1:2

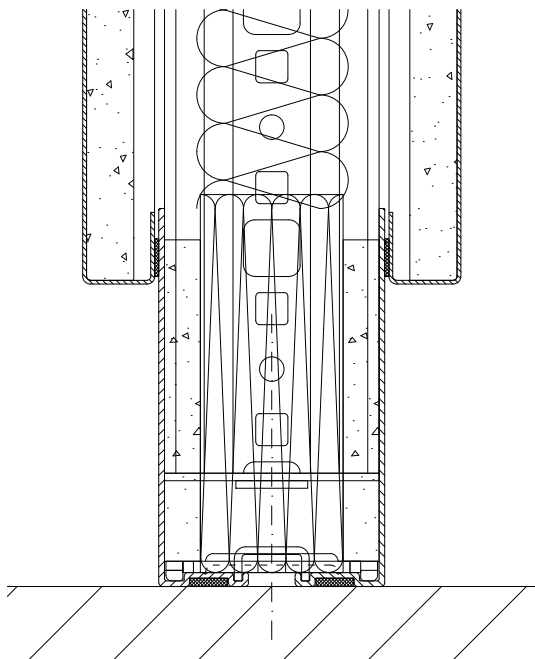


Bodenanschluss BA
Frontbündige Verglasung FG 6&8 mm Glas
50 mm Fuge
20-V-BA-386
M 1:2

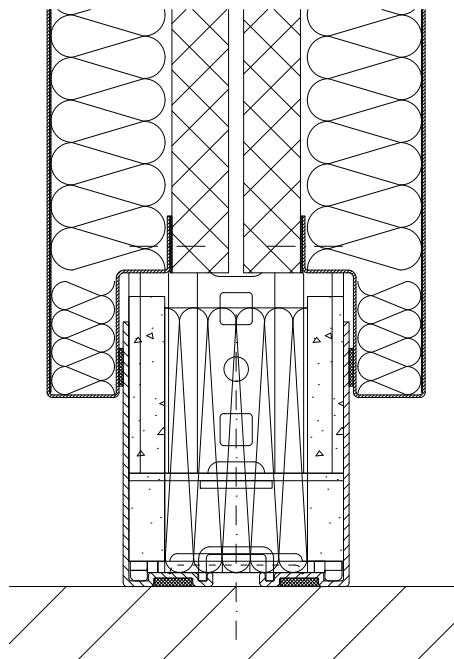


12 Bodenanschlüsse BA

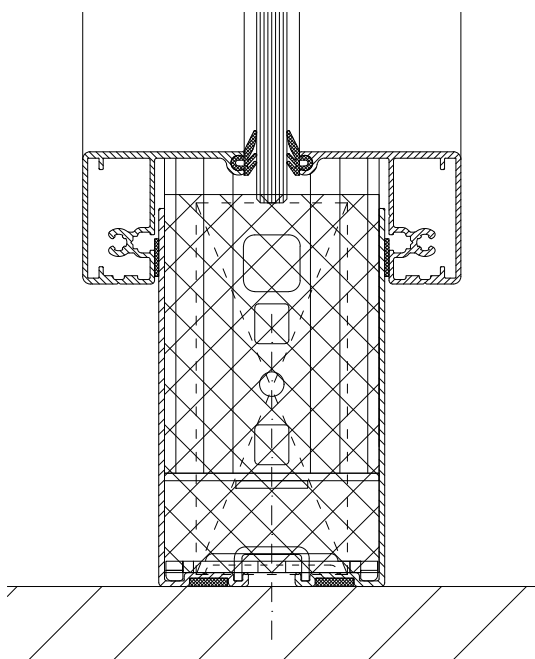
Bodenanschluss BA
Blechbeplankung VW 80 mm Fuge
20-V-BA-222
M 1:2



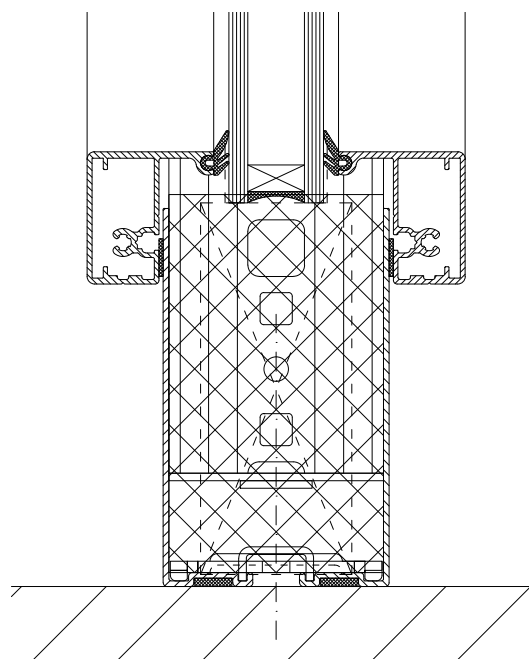
Bodenanschluss BA
Absorberelement TA 50 mm Fuge
20-V-BA-052
M 1:2



Bodenanschluss BA
Mittelverglasung MG 8 mm Glas
80 mm Fuge
20-V-BA-054
M 1:2

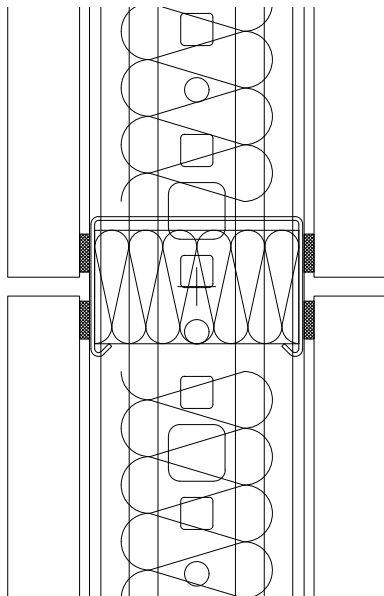


Bodenanschluss BA
Mittelverglasung MG 25 mm ISO Glas
80 mm Fuge
20-V-BA-034
M 1:2

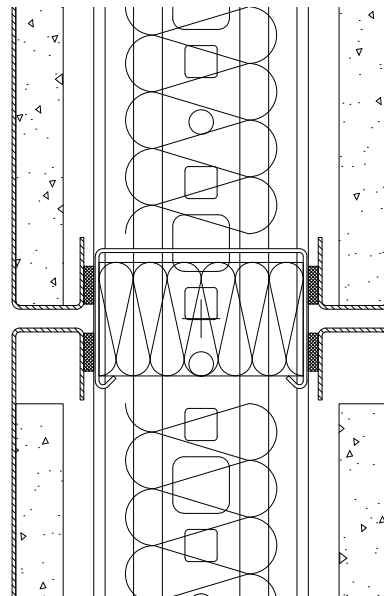


13 Querfugen QF

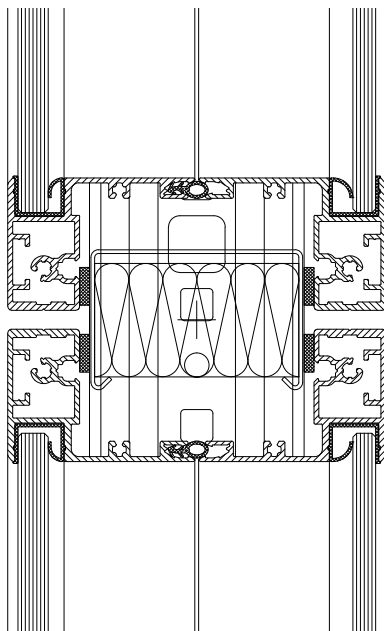
Querfuge QF
Vollwandelement VW
20-V-QF-016
M 1:2



Querfuge QF
Blechbeplankung VW
20-V-QF-223
M 1:2

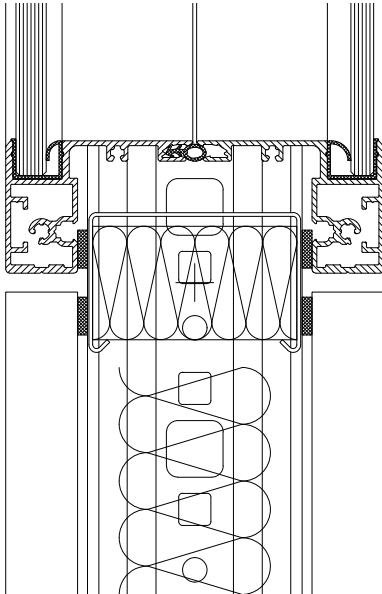


Querfuge QF
Frontbündige Verglasung FG 6&8 mm Glas
Rahmenbreite 35 mm
20-V-QF-110
M 1:2

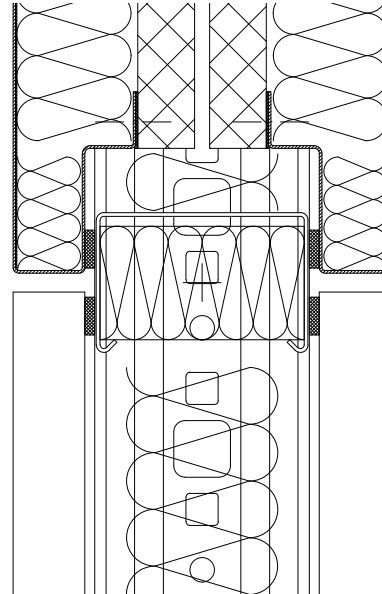


13 Querfugen QF

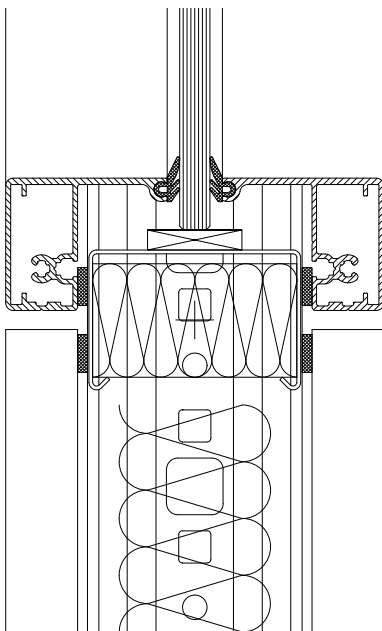
Querfuge QF
Vollwandelement VW/Frontbündige Verglasung FG
20-V-QF-109
M 1:2



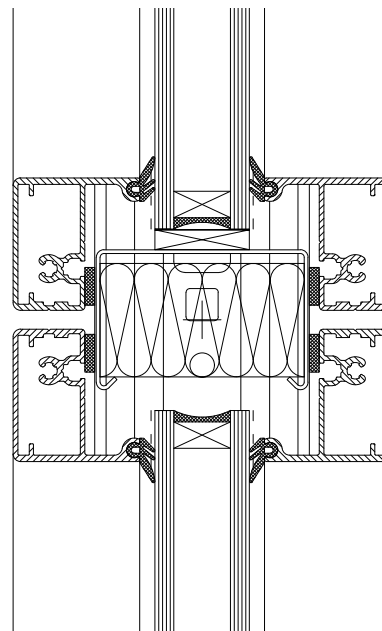
Querfuge QF
Vollwandelement VW/Absorberelement TA
20-V-QF-030
M 1:2



Querfuge QF
Vollwandelement VW/
Mittelverglasung MG 8 mm Glas
20-V-QF-055
M 1:2



Querfuge QF
Mittelverglasung MG 25 mm ISO Glas
20-V-QF-036
M 1:2



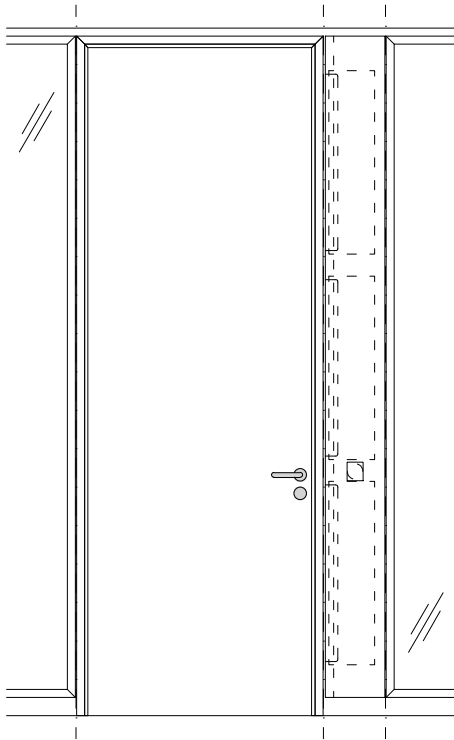
14 Überströmelemente ÜS60

14.1 Überströmelement ÜS60

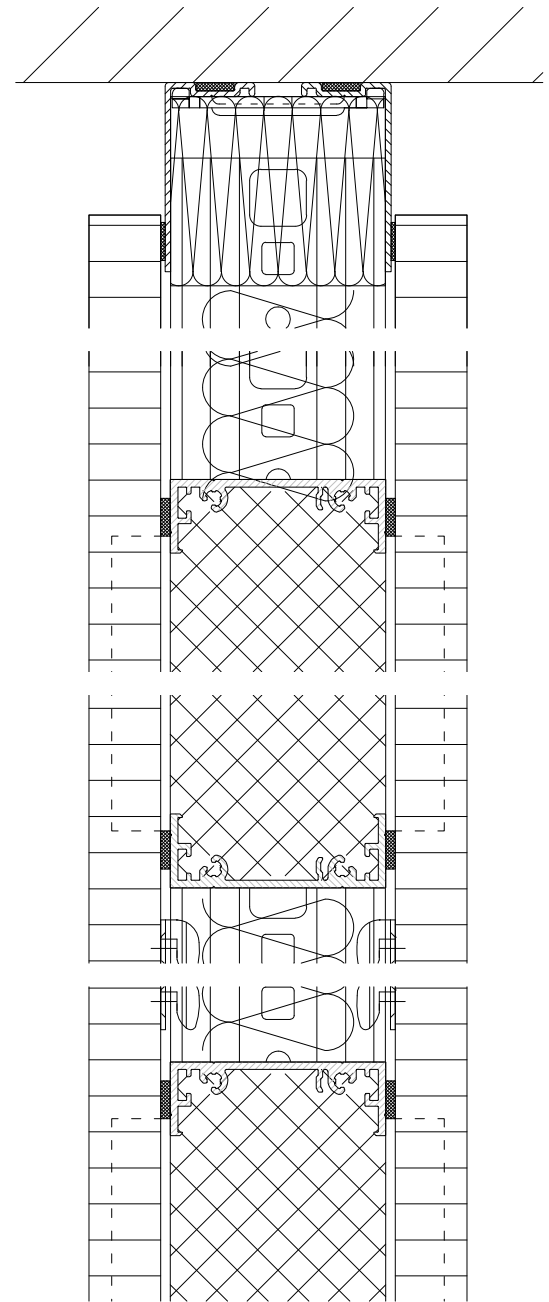
Einbau vertikal in Türseitenteil TST/Vollwandelement VW

20-AN-ÜSE-004

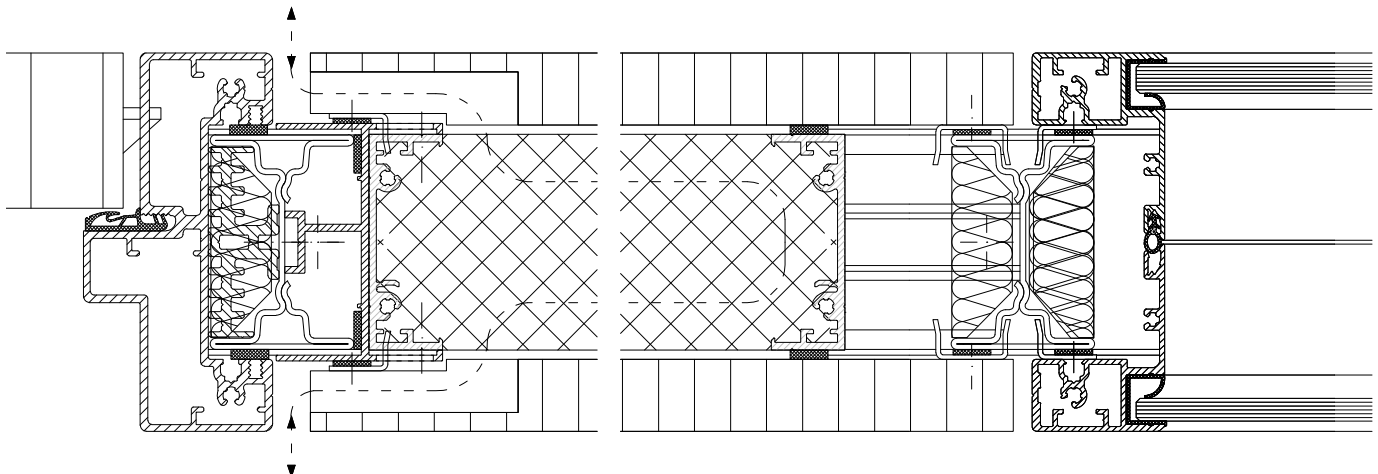
M 1:33 / 1:2



Vertikalschnitt



Horizontalschnitt 1



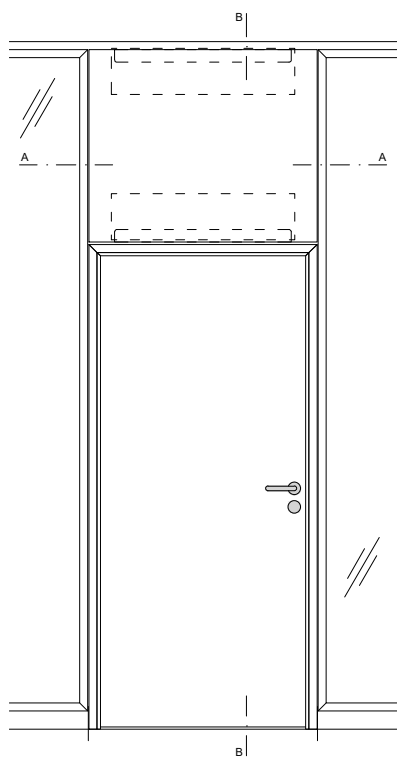
14 Überströmelemente ÜS60

14.2 Ansicht Überströmelement ÜS60

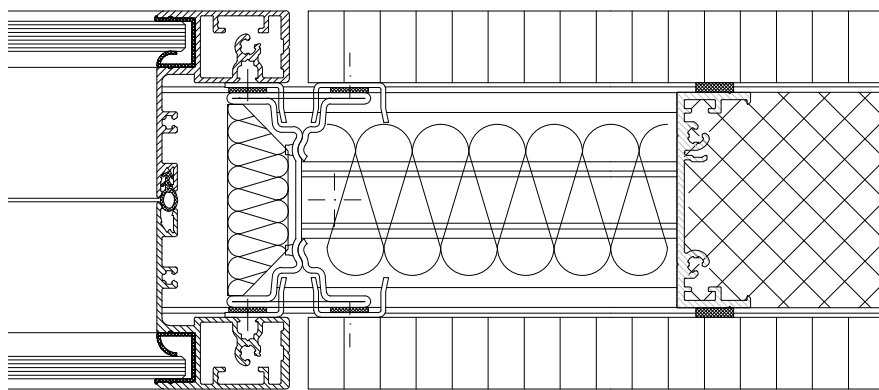
Einbau horizontal in Türoberenteil TOT/Vollwandelement VW

20-AN-ÜSE-006

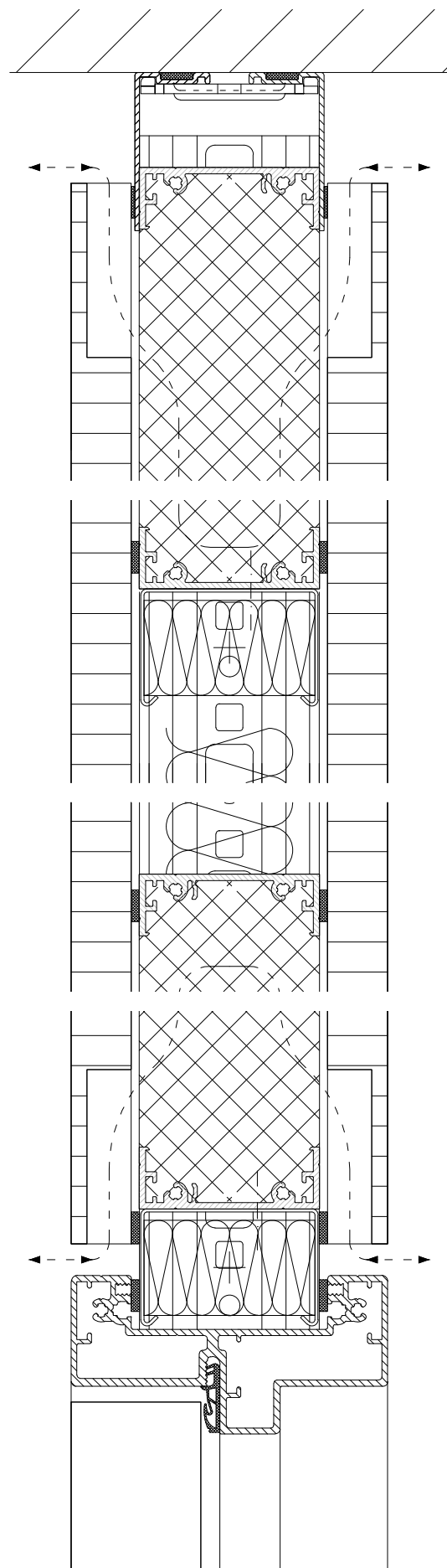
M 1:33 / 1:2



Horizontalschnitt



Vertikalschnitt

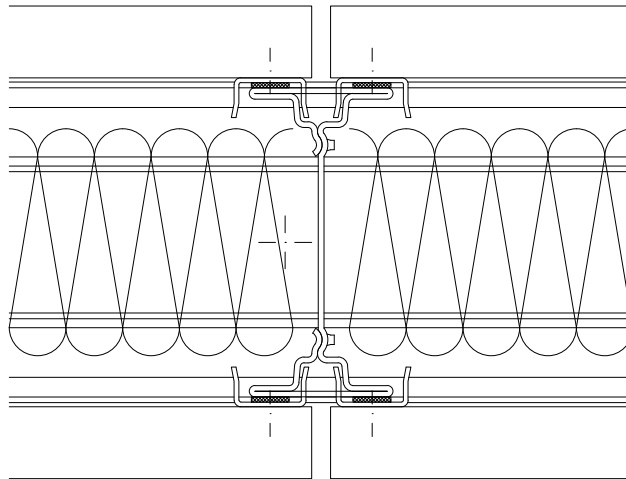


15 Ausführung 125 mm Wanddicke

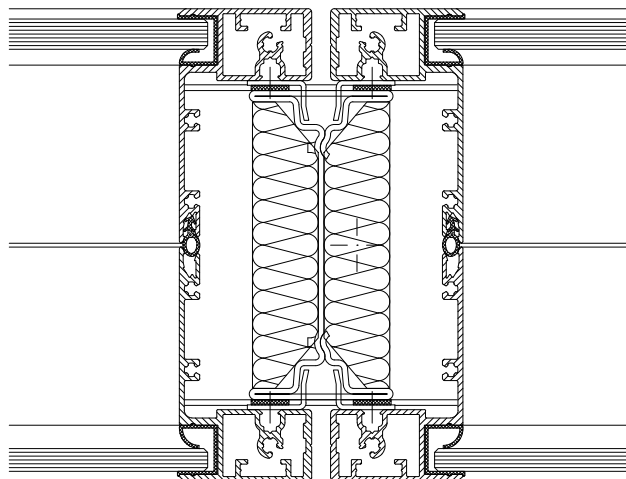
Hinweis

Nahezu alle in 100 mm gezeigten Systemdetails sind auch bei Wanddicke 125 mm ausführbar, nachfolgend einige Beispiele.

- 15.1 Horizontalschnitt
Achsraasterfuge AR
Vollwandelement VW 125 mm Wand
25-H-AR-002
M 1:2

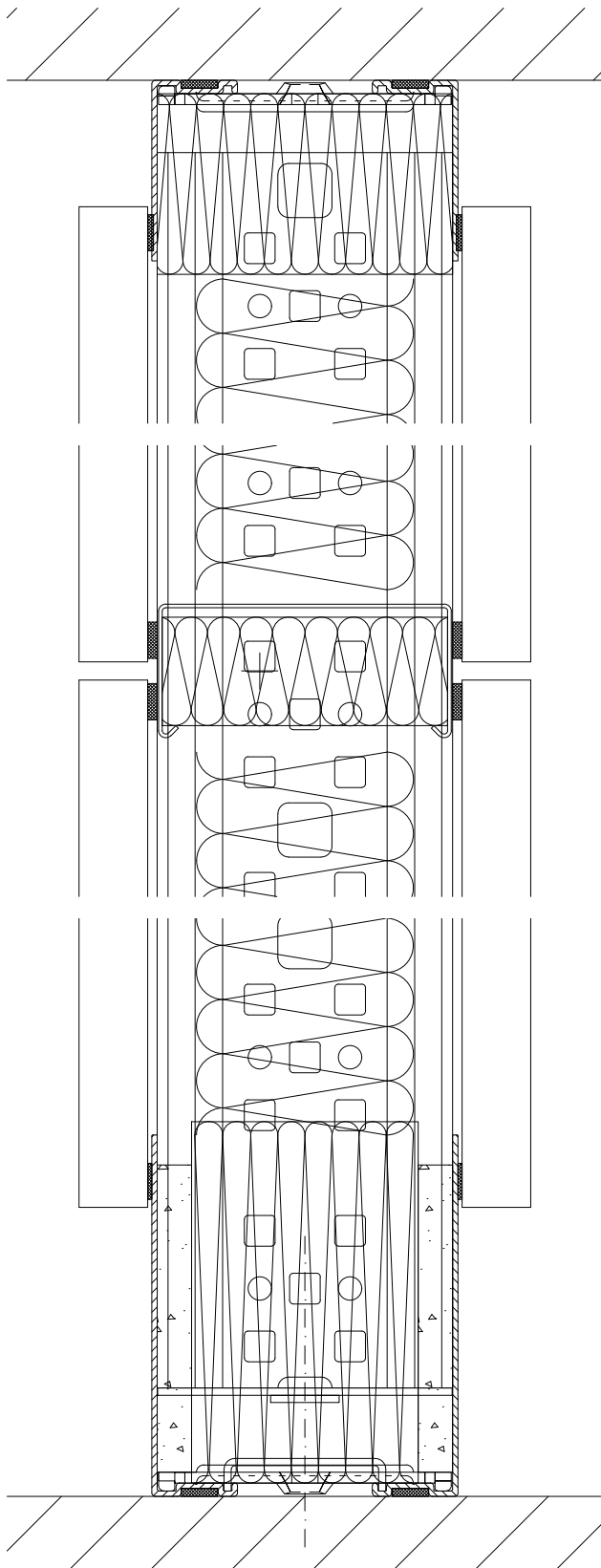


- 15.1 Horizontalschnitt
Achsraasterfuge AR
Frontbündige Verglasung FG 6&8 mm Glas
25-H-AR-056
M 1:2

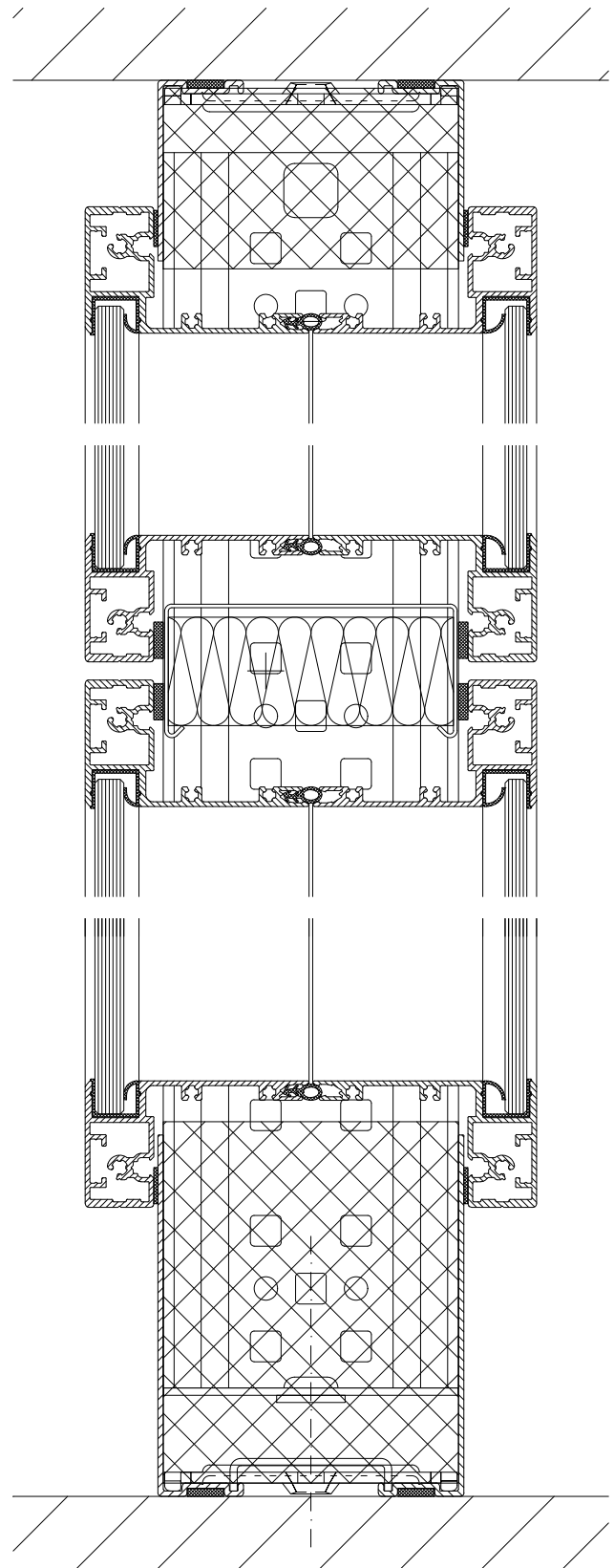


15 Ausführung 125 mm Wanddicke

15.2 Vertikalschnitt
Vollwandelement VW 125 mm
20-V-DA-126/20-V-QF-020/20-V-BA-017
M 1:2

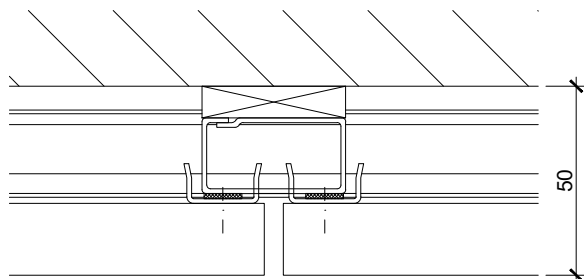


15.2 Vertikalschnitt
Frontbündige Verglasung FG 6&8 mm Glas 125 mm
20-V-DA-125/20-V-QF-072/20-V-BA-070
M 1:2

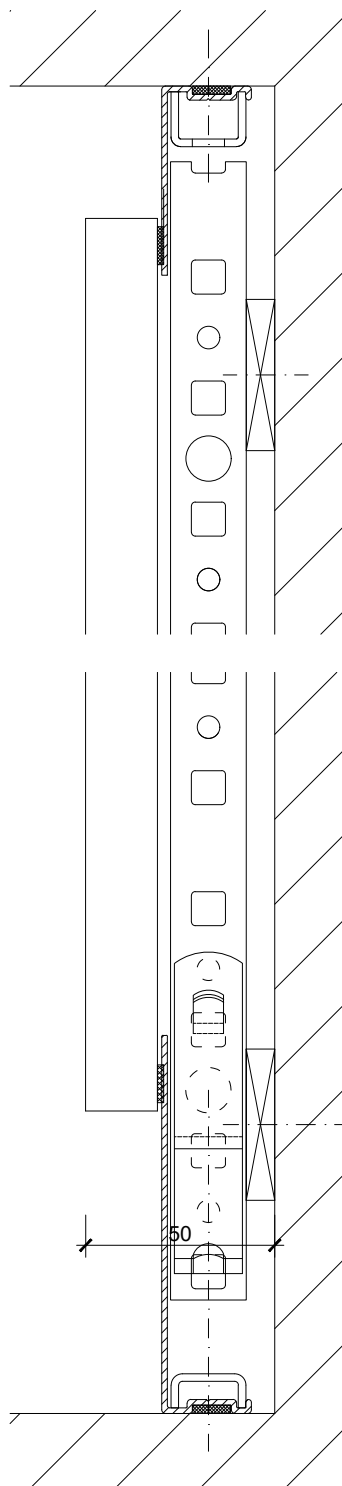


16 Vorsatzschale VS

16.1 Horizontalschnitt
Vorsatzschale VS 50mm
20-H-VS-324
M 1:2

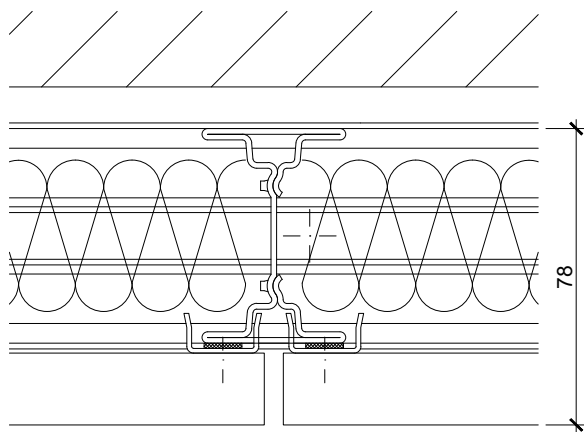


16.1 Vertikalschnitt
Vorsatzschale VS 50mm
20-V-VS-113 / 20-V-VS-114
M 1:2



16 Vorsatzschale VS

16.2 Horizontalschnitt
Vorsatzschale VS 78 mm
mit vollem Ständer
20-H-VS-721
M 1:2



16.2 Vertikalschnitt
Vorsatzschale VS 78 mm
mit vollem Ständer
20-V-VS-723 / 20-V-VS-724
M 1:2

